

Operating instructions – Electric locomotive series 211 and 242

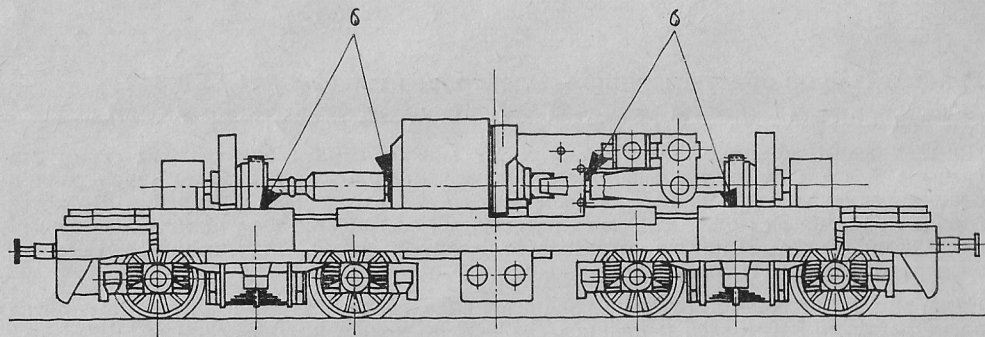
On all electrified lines of the DR the electric locomotive of the series 211 (formerly E 11) can be found. It is designed mainly for the traction of fast and slow trains, but is also employed for hauling goods trains. In the Leipzig area it is to be seen in the city rapid transit service. On lines with higher gradients heavy trains are run in doubleheading. The maximum speed of the 211 locomotive is 120 km/h.

In its exterior our TT-model fully imitates its prototype. The locomotive is detailed to a high degree and has true to type inscriptions according to the most recent establishments of the UIC.

If you want to remove the casing, loosen the middle screw on the casing roof and lift the casing.

To replace the carbons the brush holder springs are lifted just a little and then turned aside over the edge of the brush holder. After replacement of the carbon, which is carried out most easily by means of a pincette, turn the springs back into their initial position.

We wish you much pleasure with your TT-hobby!



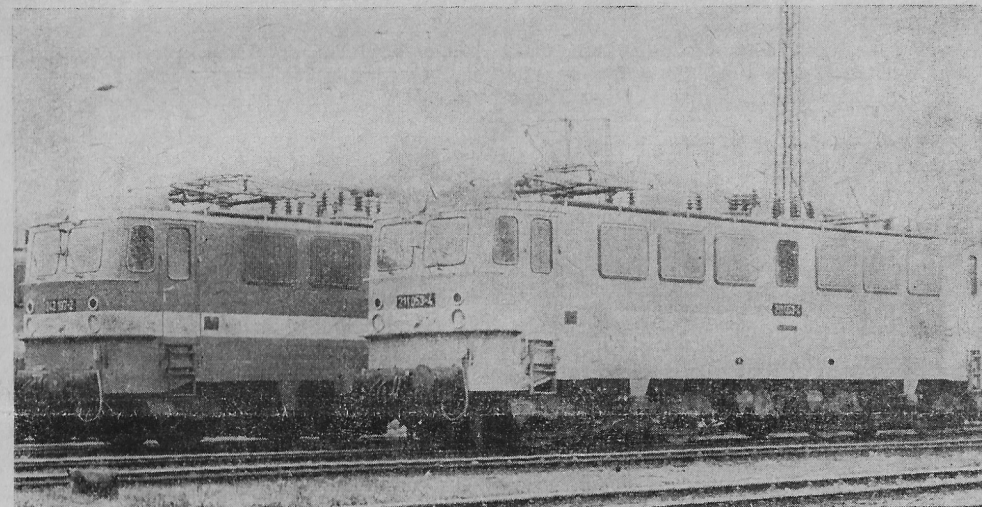
VEB Berliner TT-Bahnen DDR 1055 Berlin

Bb 109/81 1-2-9 8136



37 564

BR 211 BR 242



Elektrolokomotiven der BR 211 und 242 Art. Nr. 2322 bzw. 2321

Auf allen elektrifizierten Strecken der DR ist die elektrische Lokomotive der Baureihe 211 (früher E 11) zu finden. Sie ist hauptsächlich zur Förderung von Schnell- und Personenzügen gedacht, wird aber auch im Güterzugdienst eingesetzt. Im Leipziger Raum ist sie vor Stadtschnellverkehrszügen zu sehen. Auf Strecken mit größeren Steigungen werden schwere Züge in Doppeltraktion gefahren. Die Höchstgeschwindigkeit der 211 beträgt 120 km/h.

Unser TT-Modell entspricht in seinem Äußeren genauestens dem Vorbild. Die Lok ist weitgehend detailliert und weist eine vorbildgerechte Beschriftung nach neuesten UIC-Festlegungen auf.

Wenn Sie das Gehäuse abnehmen wollen, lösen Sie die mittlere Schraube auf dem Gehäusedach und ziehen das Gehäuse nach oben ab.

Um den Wechsel der Motorkohlen vornehmen zu können, werden die Federn am Bürstenhalter nur ganz wenig angehoben und über den Rand des Bürstenhalters hinaus zur Seite gedreht. Nach dem Kohlewechsel, den Sie am besten mit einer Pinzette vornehmen, drehen Sie die Federn wieder in die Ausgangsstellung zurück.

Wir wünschen Ihnen viel Freude mit dem TT-hobby.

Instrukcja obsługi – elektryczna lokomotywa BR 211 / BR 242

Elektrowóz ten (serii 211, – dawniej E 11) spotkać można na wszystkich zelektryfikowanych trasach Niemieckich Kolei Państwowych. Skonstruowano go z myślą przede wszystkim o ruchu pasażerskim i ekspresowym. Jest on jednak używany także w ruchu towarowym. W obrębie Lipska można zobaczyć go w służbie szybkiej kolei miejskiej. Na szlakach górskich lub pełnych większych wzniesień używa się sprzężonych dwóch takich elektrowozów do transportu ciężkich pociągów. Maksymalna szybkość lokomotywy 211 wynosi 120 km/godz.

Model nasz odpowiada w szczegółach wyglądowi oryginału. Elektrowóz jest bogato wyposażony we wszelkie detale oraz oznakowany zgodnie z ostatnimi ustaleniami UIC. (Międzynarodowe Stowarzyszenie Kolei).

Zdejmowanie obudowy następuje przez odkręcenie środkowego wkrętu na dachu lokomotywy i uniesienie do góry jej obudowy.

Wymiana szczotek silniczka następuje przez lekkie odgięcie sprężynki przytrzymujących i przesunięcie ich na boki. Po wymianie szczotek, którą najlepiej dokonywać przy pomocy pincetki, przesuujemy sprężynki do pierwotnego położenia w prowadnicy.

Życzymy Państwu wiele przyjemnych chwil spędzonych przy TT-hobby!

Használati útmutató

211 / 242 sorozatú villamosmozdony

A DR /NDK vasutak/ valamennyi villamosított vonalán találkozunk a 211 sorozatú /régebben E 11 jelzésű/ villamos mozdonyokkal. E gépeket elsősorban személyes gyorsvonatok továbbítására szánták, de tehervonatokkal is közlekednek. Lipcse körzetében a városkörnyéki gyorsforgalom vonatait továbbítják. Hegyvidéki vonalak nagy emelkedőin két összekapcsolt mozdony viszi a nehéz vonatokat. A 211 sor. gépek legnagyobb engedélyezett sebessége 120 km/óra.

TT-modellünk minden tekintetben élethű mása az eredetinek. Kidolgozása rendkívül részletes, feliratai is megfelelnek az UIC legújabb nemzetközi előírásainak.

Ha a mozdonyházat – a motor olajozása céljából – le kell emelni az alvázról, akkor a tető közepén lévő csavart kicsavarjuk, és a mozdonyház máris leemelhető.

A motorkefék cseréjekor a keferugókat kissé megemeljük és kifordítjuk a kefetartó szélére. A kefecserét célszerű csipesszel elvégezni, azután a keferugókat visszaforgatjuk eredeti helyükre.

Sok örömet kívánunk a TT-hobbyhoz.



Navod k použití – elektrická lokomotiva řady 211 DR / 242 DR

Na všech elektrifikovaných tratích Německých státních drah lze spatřit lokomotivu řady 211 /dříve E 11/. Lokomotiva je určena zejména pro dopravu rychlíkových a osobních vlaků, lze ji však spatřit také při dopravě nákladních souprav. Na tratích s větším stoupáním se dopravují těžké soupravy dvojitou trakcí, tedy spřažením dvou strojů. Maximální rychlost E 211 činí 120 km/hod.

Náš model TT odpovídá svým zevnějškem velice přesně velké předloze. Kryt lokomotivy i podvozek je opatřen četnými podrobnostmi včetně modelových nápisů dle nejnovějších předpisů UIC.

Sejmutí krytu lokomotivy provedeme tím způsobem, že povolíme šroubek ve střeše lokomotivy umístěný v jejím středu.

Kryt lokomotivy lze sejmut po povolení šrouku ve střeše lokomotivy. Učiníme tak při výměně uhlíkových kartáčků nebo mazání stroje. Přístup ke všem převodům získáme vyjmutím závaží.

Výměnu uhlíkových kartáčků provedeme tak, že opatrně a jen těsně nad okraj vedení uhlíků nadzdvihneme přítlačné pružiny uhlíků a pootočíme je stranou ze záběru.

Přejeme vám hodně radosti s vaším hobby TT!

Руководство по обслуживанию – Электровоз типа BR 211 / BR 242

На всех электрифицированных дорогах ДР можно найти электровозы серии 211 (раньше E 11). Они главным образом предусмотрены для перевозки сторостных и пассажирских поездов, но они также применяются в грузовом сообщении. В округе города Лейпцига их можно видеть в пригородном сообщении. На участках с большими подъёмами тяжёлые поезда перевозятся двойной тягой. Максимальная скорость электровоза серии 211 составляет 120 км/ч.

Наша модель-ТТ соответствует по внешнему виду точно образцу в натуре. Локомотив очень детально изготовлен и надписи сделаны по новым постановлениям МСЖД.

Если хотите снять корпус, то необходимо освободить средний болт на крыше корпуса, после чего можно поднять корпус вверх.

Для того, чтобы заменить угольные щётки двигателя, пружины на щёткодержателе только слегка поднимаются выше края щёткодержателя и поворачиваются в стороны.

После замены угольных щёток, а эту замену лучше всего производить пинцетом, надо поворачивать пружины назад в исходное положение.

Мы желаем Вам много радости получить от Вашего ТТ-Хобби!

