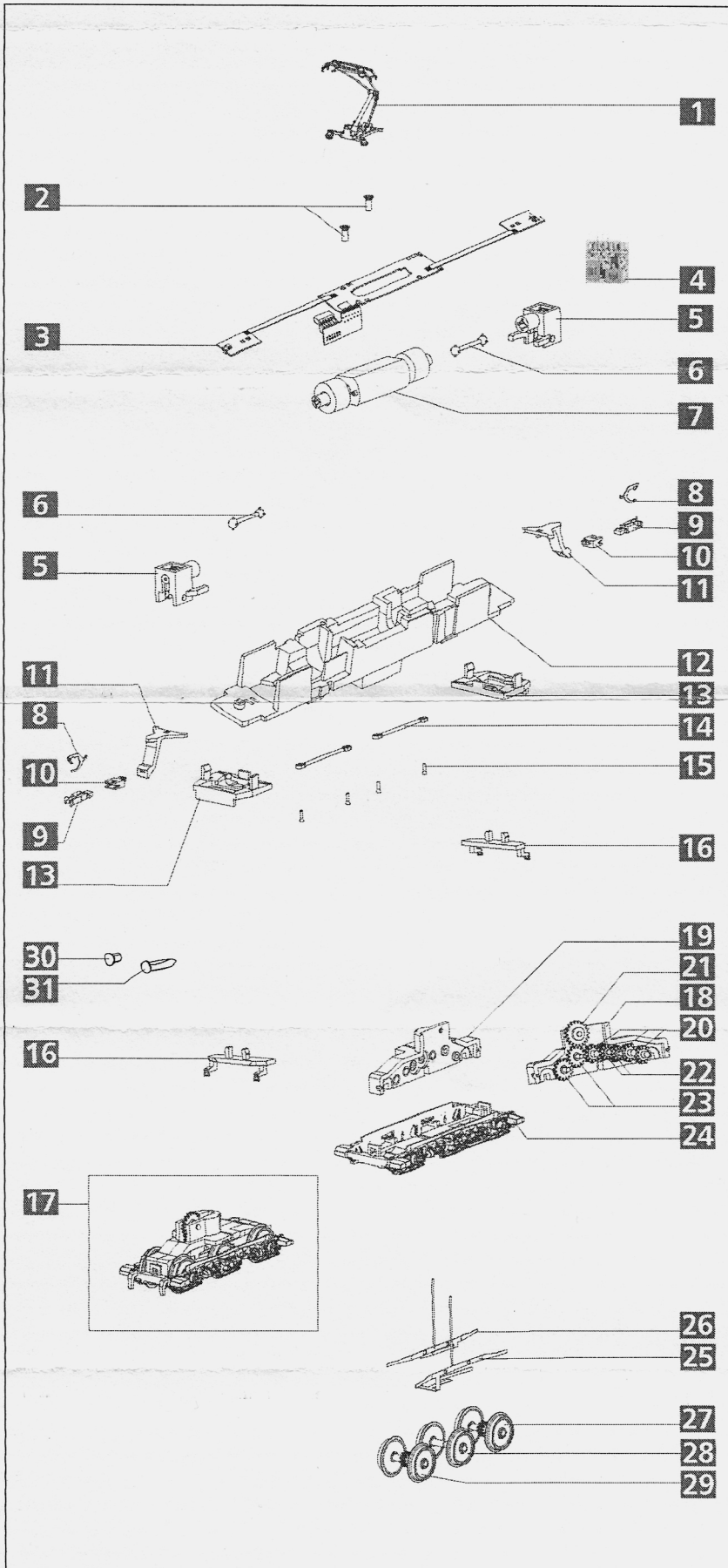


ERSATZTEILLISTE LOK

Lfd. Nr.	Bezeichnung	Art.-Nr.
1	Dachstromabnehmer	271516
2	Senkschraube (E) PT 1,8 x 4	393220
3	Leiterplatte, vollst.	202794
4	Entstörleiterplatte	396130
5	Schaft, mont.	200455
6	Kardanwelle 11	321050
7	Motor, vollst.	200366
8	Kupplungshaken	330049
9	Kupplungskopf	300672
10	Aufnahme	321030
11	Kupplungsdeichsel	301637
12	Rahmen	351281
13	Deichselführung	301638
14	Zugstange	301665
15	Zapfen	340091
16	Verschluss	542205
17	Drehgestell, vollst.	202414
18	Drehgestell, Teil A	301626
19	Drehgestell, Teil B	301627
20	Stirnrad z12	311130
21	Stirnrad z19	307250
22	Stirnrad z10	323540
23	Stirnrad z15	303040
24	Drehgestellverkleidung, mont.	202107
25	Stromfeder (M), vollst.	202406
26	Stromfeder, vollst.	202407
27	Treibradsatz	205471
28	Laufwheelsatz	206503
29	Treibradsatz mit Haftreifen	200926
30	Puffer, ballig	316840
31	Puffer, flach	316830
o.Abb.	Haftreifen (f. Dm 10,5)	227445
o.Abb.	Griffstange, kurz	380072
o.Abb.	Feder Dm 0,15 x 20,0	380983
o.Abb.	Lichtprisma	301644
Abb.S.2	Zurüstteile	521472



ACHTUNG!
Die Lok-Betriebsnummern der Artikel wechseln unter Umständen bei Neuproduktion. Ersatzteile zu den Art.-Nr. tragen die jeweils in der Produktion befindlichen Betriebsnummern. Ersatzteile mit älteren Betriebsnummern nur solange Vorrat reicht.

TILLIG Modellbahnen GmbH

Promenade 1, 01855 Sebnitz
Tel.: +49 (0)35971 / 903-45
Fax: +49 (0)35971 / 903-19
Service-Hotline: unsere aktuellen Hotline-Zeiten finden Sie unter: www.tillig.com

Technische Änderungen vorbehalten!
Bei Reklamationen wenden Sie sich bitte an Ihren Fachhändler.

Nicht geeignet für Kinder unter 14 Jahren wegen abnehmbarer und verschluckbarer Kleinteile und Verletzungsgefahr durch funktionsbedingte scharfe Ecken und Kanten.

Dieses Produkt darf am Ende seiner Nutzungsdauer nicht über den normalen Hausmüll entsorgt werden, sondern muss an einem Sammelpunkt für das Recycling von elektrischen und elektronischen Geräten abgegeben werden.
Bitte fragen Sie bei Ihrem Händler oder der Gemeindeverwaltung nach der zuständigen Entsorgungsstelle.