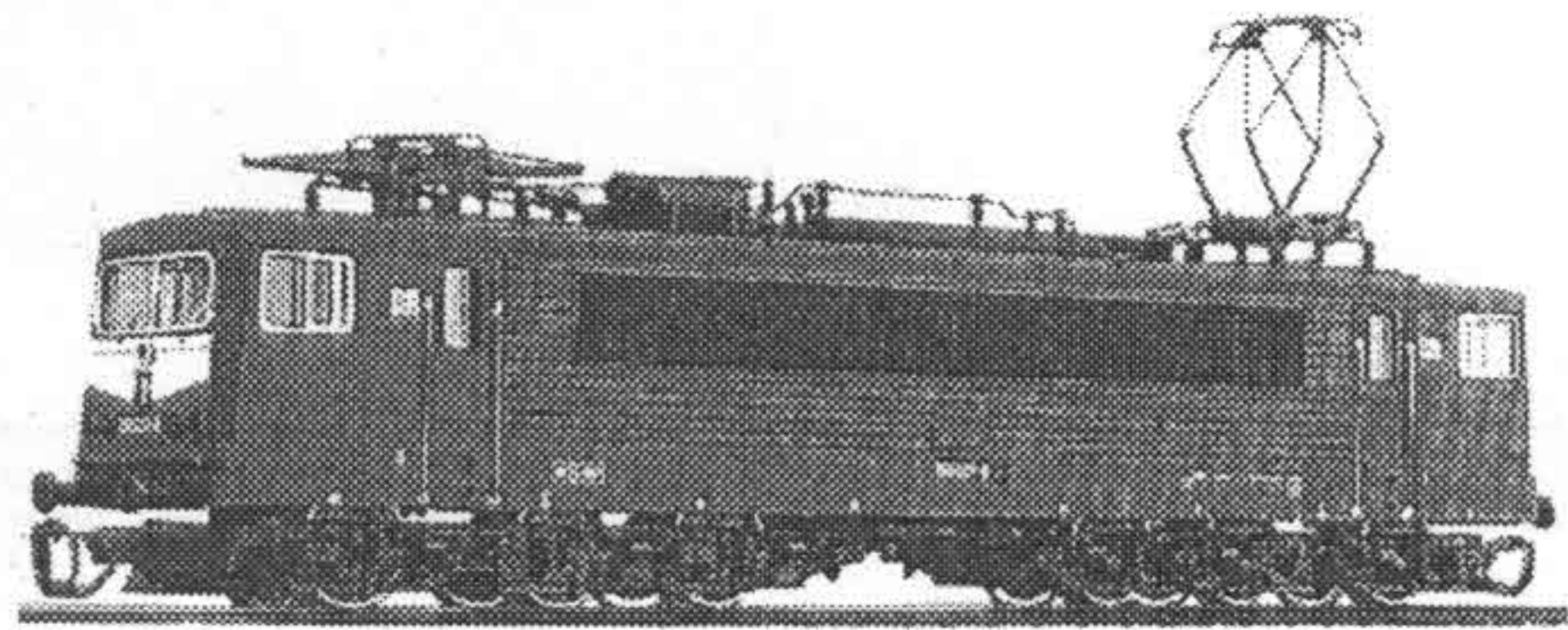


- BR 250 der DR, Ep. IV - Art.-Nr. 02330
- BR 155 der DR, Ep. V - Art.-Nr. 02332
- BR 155 der DB AG  
"Cargo", Ep. V - Art.-Nr. 02334
- BR 155; der DBAG; Ep. V - Art.-Nr. 02335



## DAS VORBILD

Das Entwicklungsprogramm der DR sah den Bau einer schweren Güterzuglokomotive ab 1968 vor. Aus diesen Plänen entstand beim LEW Hennigsdorf die 1974 mit 3 Probelokomotiven an die DR ausgelieferte BR 250. 1977 begann die Serienlieferung der nur geringfügig veränderten Lokomotiven. Die für 120 km/h zugelassenen Lokomotiven werden auch im schweren Schnellzugdienst eingesetzt. 1979 wurde, mit einem modifizierten Kegelringfederantrieb ausgerüstet, die Maschine 250 002 für 160 km/h zugelassen. Die Lokomotiven bewährten sich so gut, daß eine Lok an die schweizerische Südostbahn zur Bewältigung der Transportaufgaben verliehen wurde. 1990 erfolgte die Umnummerierung zur BR 155.

## DAS MODELL

Das Modell ist eine maßstäbliche Nachbildung mit vorbildentsprechender Farbgebung und Beschriftung. Der Antrieb erfolgt über beide Drehgestelle. Insgesamt 4 der 6 Achsen sind angetrieben. Die Stromzufuhr erfolgt wahlweise über Schiene oder Oberleitung.

Zur Abnahme des Gehäuses die unter der Lüfterabdeckung verdeckte Schraube entfernen.

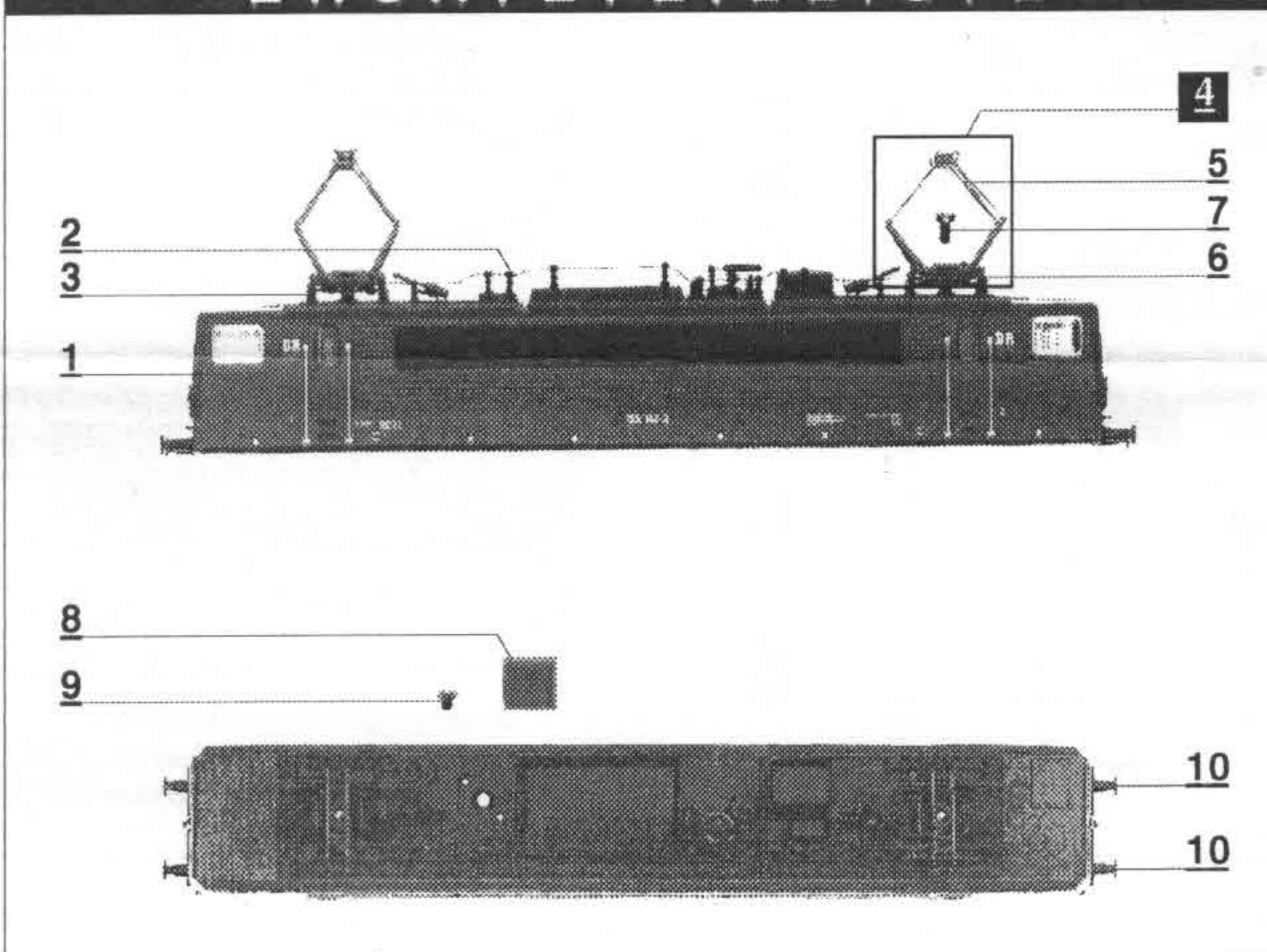
**ACHTUNG! Bei Abnahme des Gehäuses nicht an den Drehgestellen ziehen!**

Die Maschine ist geölt und gefettet, ca. 30 min einlaufen lassen.

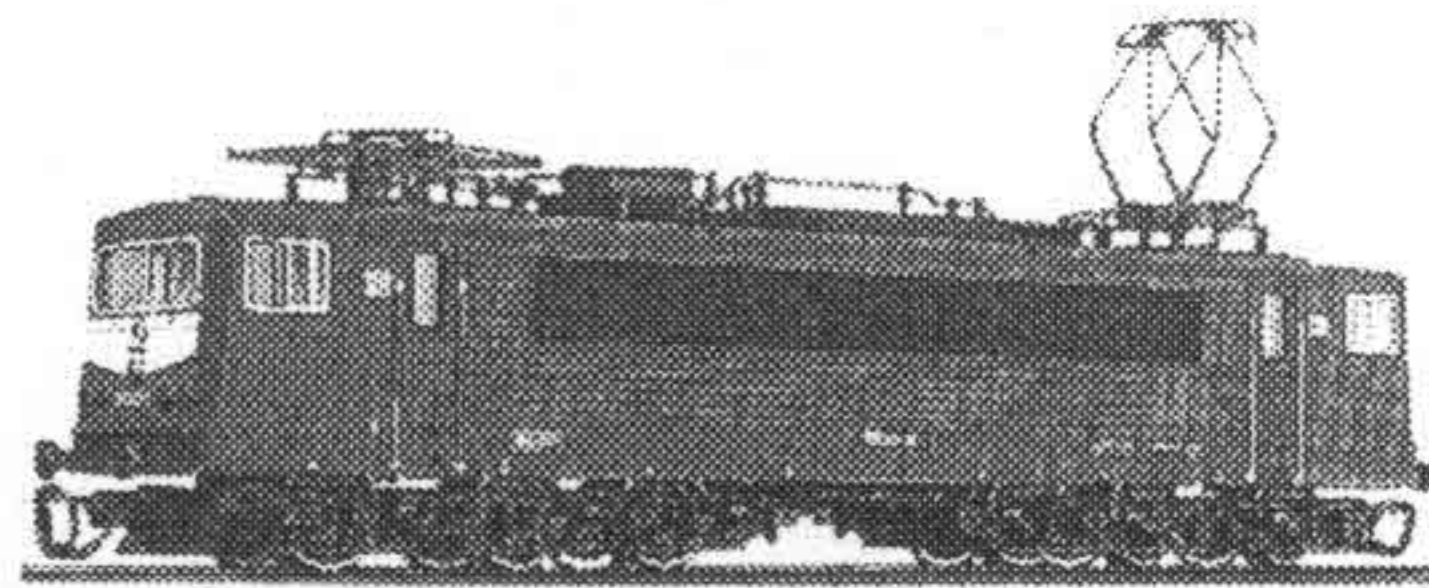
## DIGITALISIERUNG

Das Modell ist für den Einsatz eines Digitaldecoders vorbereitet. Dazu befindet sich auf der Unterseite der Leiterplatte eine Steckbuchse entsprechend NEM 651 (Schnittstelle S). Diese wird erreichbar, indem der kleine, freigeprägte Leiterplattenteil mit den Entstörelementen nach oben herausgebrochen wird. Dann kann statt diesen ein Decoder in die Buchse eingesteckt werden. Als Decoder wird ein lastgeregelter Typ (z.B. Lenz LE 0521 D, Tillig Artikel-Nr.: 66011) empfohlen.

## ERSATZTEILLISTE

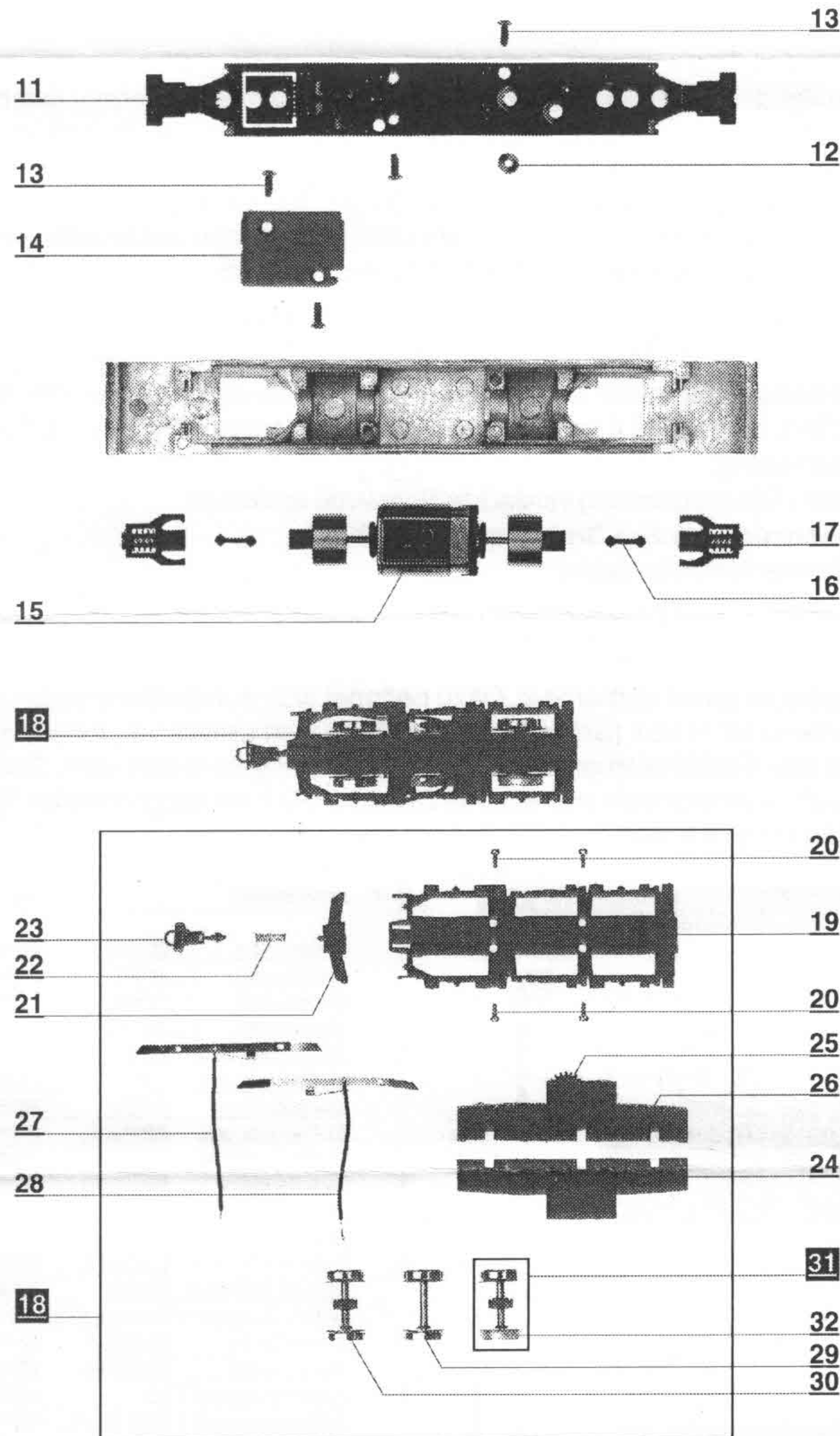


Lfd.Nr.	Bezeichnung	Art.-Nr.
1	Oberteil, vollst. (02330)	200650
	Oberteil, vollst. (02332)	200690
	Oberteil, vollst. (02334)	202770
	Oberteil, vollst. (02335)	201376
2	GS-Dachteile, braun (02330/32)	203480
	GS-Dachteile, weiß (02332)	203510
	GS-Dachteile, rot (02334)	203500
	GS-Dachteile, grau (02334/35)	203490
3	GS-Stützisolatoren	203740
4	Dach-SA, kompl. (02330/32)	202080
	Dach-SA, kompl. (02334)	202290
	Dach-SA, kompl. (02335)	201377
5	Dach-SA; RBS 58, rot (02330/32)	395980
	Dach-SA; RBS 58, gr. (02334)	395960
	Einholm-Dachstromabnehmer (02335)	395080
6	Unterteil für SA (02330/32)	227110
	Unterteil für SA (02334/35)	208080
7	Zylinderschraube M 1,7x5	393910
	Zylinderschraube M 1,7x3,5 (02335)	393900
8	Dachlüfter (02330)	207050
	Dachlüfter (02332)	207060
	Dachlüfter (02334/35)	208070
9	Senkschraube M 2x3	393240
10	Puffer (02330/34/35)	316840
	Puffer (02332)	316860



## ERSATZTEILLISTE

Lfd.Nr.	Bezeichnung	Art.-Nr.
11	Leiterplatte	396390
12	Gewindebuchse	340680
13	Schraube DG KB 2,2x6	393410
14	Behälter (02330)	318800
	Behälter (02332)	318840
	Behälter (02334/35)	313290
15	Motor, vollst.	201540
16	Kardanwelle	322670
17	Schaft, mont.	200455
18	Drehgestell, vollst. (02330)	200670
	Drehgestell, vollst. (02332)	200710
	Drehgestell, vollst. (02334/35)	202760
19	Drehgestellverkleid. (02330)	318790
	Drehgestellverkleid. (02332)	318830
	Drehgestellverkleid. (02334/35)	313300
20	Schraube PT KB 1,5x4	393310
21	Schienenräumer (02330)	316680
	Schienenräumer (02332)	321910
	Schienenräumer (02334/35)	316680
22	Kupplungsdruckfeder	396170
23	Kupplung	210190
24	Drehgestell, Teil A (02330)	322440
	Drehgestell, Teil B (02330)	322450
	Drehgestell, Teil A (02332)	324050
	Drehgestell, Teil B (02332)	324060
	Drehgestell, Teil A (02334/35)	313310
	Drehgestell, Teil B (02334/35)	313320
25	Stirnrad z 19	307250
26	Stirnrad z 12	311130
27	Stromfeder, rechts	200900
28	Stromfeder, links	200910
29	Laufbandsatz (02330)	205478
	Laufbandsatz (02332)	205476
	Laufbandsatz (02334/35)	205477
30	Treibbandsatz (02330)	205475
	Treibbandsatz (02332)	205473
	Treibbandsatz (02334/35)	205474
31	Treibbandsatz m.H. (02330)	200934
	Treibbandsatz m.H. (02332)	200932
	Treibbandsatz m.H. (02334/35)	200933
32	Haftreifen	398590



**Achtung!**  
Die Lok-Betriebsnummern der Artikel wechseln unter Umständen bei Neuproduktion. Ersatzteile zu den Art.-Nr. tragen die jeweils in der Produktion befindlichen Betriebsnummern. Ersatzteile mit älteren Betriebsnummern nur solange Vorrat reicht.

Technische Änderungen vorbehalten!

Bei Reklamationen  
diese Anleitung bitte über Ihren Fachhändler  
mitsenden an:

**TILLIG Modellbahnen GmbH & Co. KG**

Promenade 1 · D-01855 SEBNITZ

Nicht geeignet für Kinder unter 3 Jahren wegen  
abnehmbarer und verschluckbarer Kleinteile  
und Verletzungsgefahr durch funktionsbedingte  
scharfe Ecken und Kanten.

