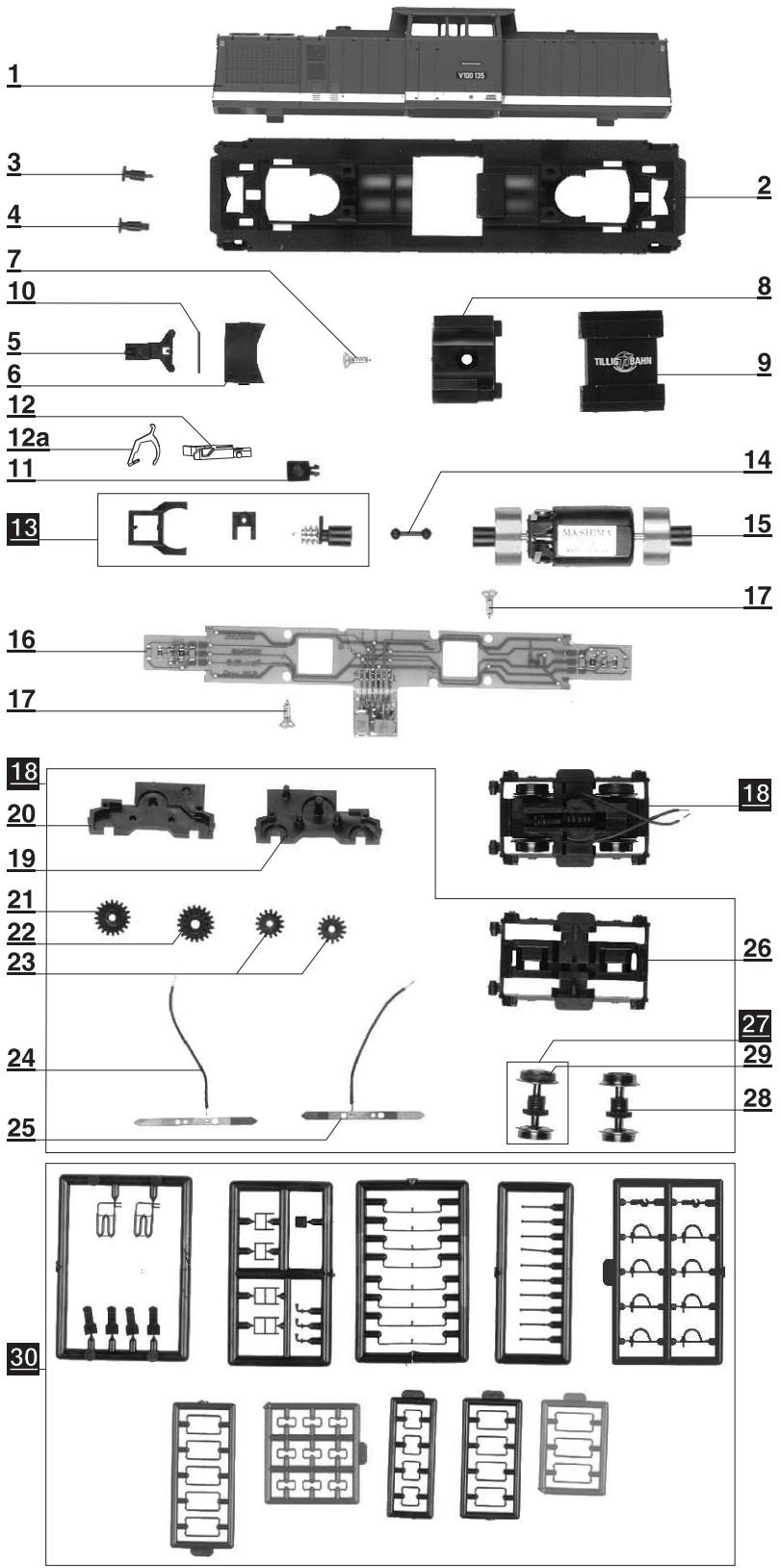


- BR 112 "Jugendobjekt", DR, Ep. IV - Art.-Nr. 04583
- BR 112, DR, Ep. IV - Art.-Nr. 02583
- BR 112 "MWB", Ep. V - Art.-Nr. 02584
- V 100 "LAUBAG", Ep. V - Art.-Nr. 02585
- BR 204 "Cargo", DB AG, Ep. V - Art.-Nr. 02591
- BR 203 "Bahnbau", DB AG, Ep. V - Art.-Nr. 02592
- BR 202, DB AG, Ep. V - Art.-Nr. 02594
- BR 202 "Dampflokwerk Meiningen", Ep. V - Art.-Nr. 02595
- V 100 "Rent-a-Rail", Ep. V - Art.-Nr. 02597

ERSATZTEILLISTE



Lfd.Nr.	Bezeichnung	Art.-Nr.
1	Oberteil, vollst. (02583)	201287
	Oberteil, vollst. (02584)	201288
	Oberteil, vollst. (02585)	201168
	Oberteil, vollst. (02592)	201366
	Oberteil, vollst. (02591)	201362
	Oberteil, vollst. (02594)	201528
	Oberteil, vollst. (02595)	201679
	Oberteil, vollst. (02597)	201825
2	Oberteil, vollst. (04583)	202072
	Rahmen 2, dek. (02585)	205633
	Rahmen 3, dek. (02591)	205748
	Rahmen 4, lack. (02583/94/95/04583)	205507
	Rahmen 4, dek. (02584/97)	205691
	Rahmen 4, dek. (02592)	205758
3	Puffer, flach	303080
	Puffer (02585/91/95/97/04583)	316530
4	Puffer, ballig	303090
5	Deichsel, kurz (02591)	303150
	Deichsel, lang (02583/84/92/94/95/97/04583)	303160
6	Klemmplatte	303130
7	Schraube 2,2x6	393410
8	Motorhalter	304670
9	Tank (104-896), lack.	205219
	Tank, dek. (02583)	205688
	Tank, dek. (02584)	205689
	Tank, dek. (02594)	205885
	Tank, dek. (02595)	205993
	Tank, dek. (02597)	206137
	Tank, dek. (04583)	206411
10	Feder 0,15x16,6	380980
11	Aufnahme	321030
12	Kupplungskopf	300672
12a	Kupplungshaken	330049
13	Schaft, mont.	200455
14	Kardanwelle	306700
15	Motor, vollst.	200456
16	Leiterplatte, vollst.	200457
17	Senkschraube	393220
18	Drehgestell, vollst. (02584/85/91/92/95/97)	200423
	Drehgestell, vollst. (02583/94/04583)	200635
19	Drehgestell Teil A (02584/85/91/92/95/97)	303050
	Drehgestell Teil A (02583/94/04583)	307260
20	Drehgestell Teil B (02584/85/91/92/95/97)	303060
	Drehgestell Teil B (02583/94/04583)	307270
21	Stirnrad z 19	307250
22	Zahnrad z 20/13	318660
23	Zahnrad z 15	303040
24	Stromfeder re., vollst.	200421
25	Stromfeder li., vollst.	200422
26	Drehgestellverkleidung (02584/85/91/92/95/97)	303070
	Drehgestellverkleidung (02583/94/04583)	307280
27	Treibradsatz m. Haftreifen (02584/85/91/92/95/97)	200419
	Treibradsatz m. Haftreifen (02583/94/04583)	200634
28	Treibradsatz (02584/85/91/92/95/97)	209120
	Treibradsatz (02583/94/04583)	205680
29	Haftreifen	398595
30	Zurüstbeutel (02585)	201169
	Zurüstbeutel (02583/94/04583)	200639
	Zurüstbeutel (02584)	201289
	Zurüstbeutel (02591)	201363
	Zurüstbeutel (02592)	201367
	Zurüstbeutel (02595)	201677
	Zurüstbeutel (02597)	201824

TILLIG Modellbahnen GmbH & Co. KG
 Promenade 1 · D-01855 SEBNITZ