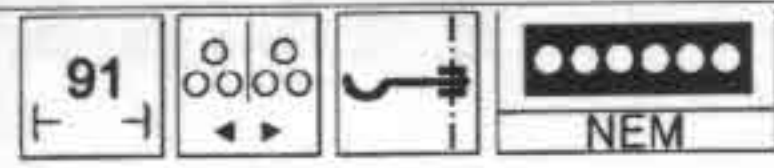


# Diesellok

## V 60



# TILLIG T BAHN

Die ideale Spur

- Art.-Nr. 96121 - V 60 der DR, Ep. III
- Art.-Nr. 96122 - BR 106 der DR, Ep. IV
- Art.-Nr. 96124 - BR 346 der DB AG, Ep. V
- Art.-Nr. 96128 - V 60 der DR, Ep. III
- Art.-Nr. 96130 - V 60 der DR, Ep. III
- Art.-Nr. 96131 - BR 346 der DB "Cargo", Ep. V
- Art.-Nr. 96136 - BR 346 "Uwe Adam", Ep. V



### DAS VORBILD

Das Beschaffungsprogramm der DR sah Anfang der fünfziger Jahre eine dieselhydraulische Lokomotive mit 600 PS vor. Sie sollte mit max. 15 t Achslast für Rangieraufgaben, aber auch für Anschlussbahnen, Arbeitszüge und leichte Nebenbahnzüge Leistungen übernehmen. Nachdem 1959 die erste Baumusterlok abgeliefert wurde, erfolgte der Serienstart 1962.

Die Lokomotive erfüllte nach anfänglichen Kinderkrankheiten ihre Aufgabe zur vollsten Zufriedenheit. So wurde sie zur Standard-Rangierlok der DR. Aber auch viele Industriebetriebe beschafften die Lok für ihre Anschlussbahnen. Die Lok wurde auch für ausländische Bahnverwaltungen und Industriebahnen gefertigt.

### DAS MODELL

Das Modell ist eine maßstäbliche Nachbildung mit authentischer Farbgebung und Dekoration. Alle Radsätze sind angetrieben (Achsfolge D). Die Stromabnahme erfolgt von allen Radsätzen. Die Beleuchtung des 3-Licht-Spitzensignals wechselt mit der Fahrtrichtung.

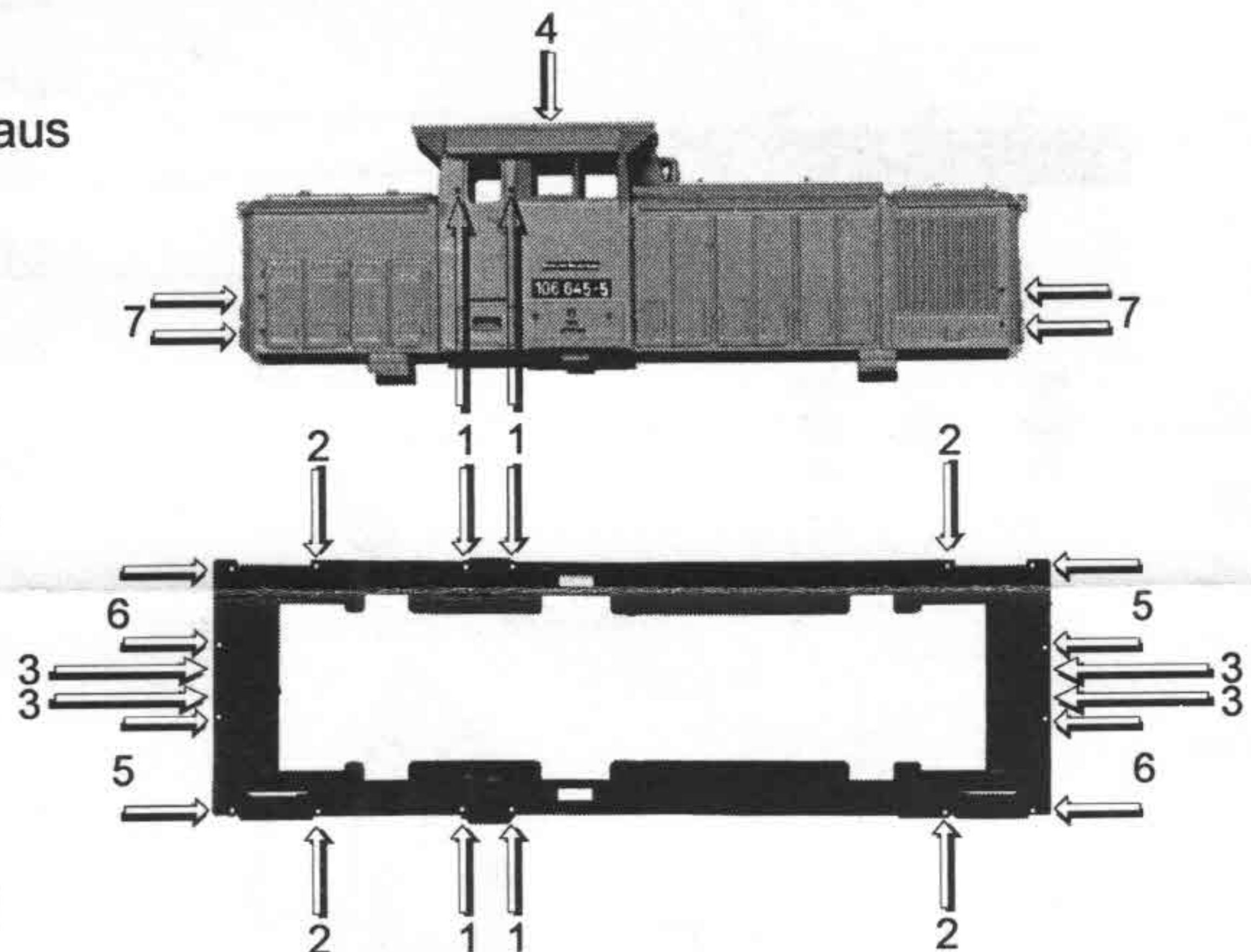
### DIGITALISIERUNG

Das Modell ist für den Einbau eines Digitaldecoders nach NEM 651 (Schnittstelle S, steckbar) vorbereitet. Dazu muß das Oberteil durch Zudrückern an den Vorbauten vom Umlauf abgenommen werden (Rastnasen). Jetzt kann die Entstörleiterplatte gegen einen Decoder getauscht werden. Als Decoder empfehlen wir Art.-Nr. 66013 (Lenz Gold mini).

### ZURÜSTTEILE

Zur weiteren Detaillierung liegen einige Teile zur Selbstmontage für Oberteil und Umlauf bei. Diese sind laut nachfolgender Skizze anzubringen.

- 1 Griffstange, Führerhaus
- 2 Griffstange, Umlauf - Tritt
- 3 Bremsschlauch
- 4 Rangierfunkantenne
- 5 Griffstange, links, Umlauf
- 6 Griffstange, rechts, Umlauf
- 7 Griffstange, Oberteil



Eventuelle Reklamationsansprüche betreffend der Lokomotive ohne eingebauten Digitaldecoder geltend machen!

# Diesellok

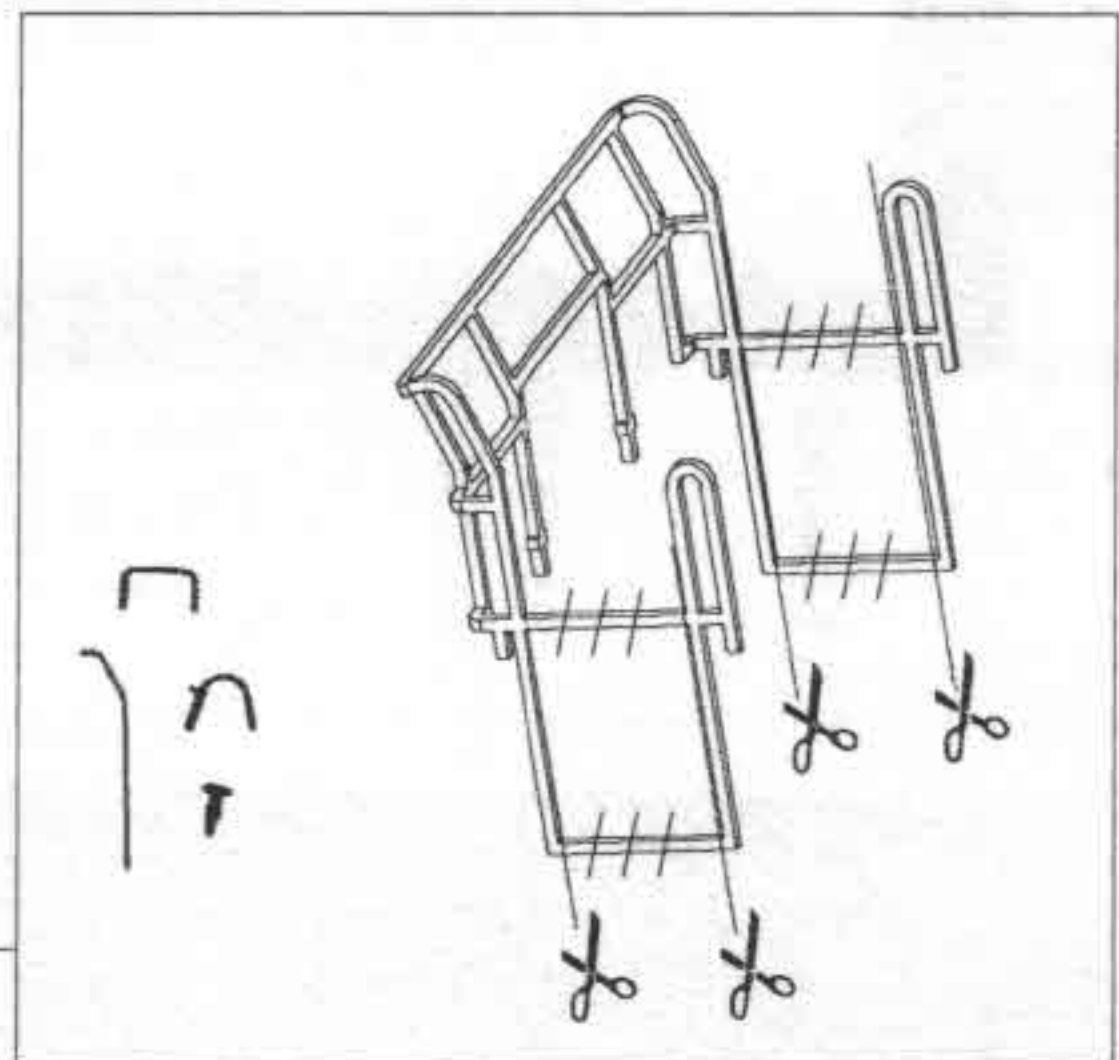
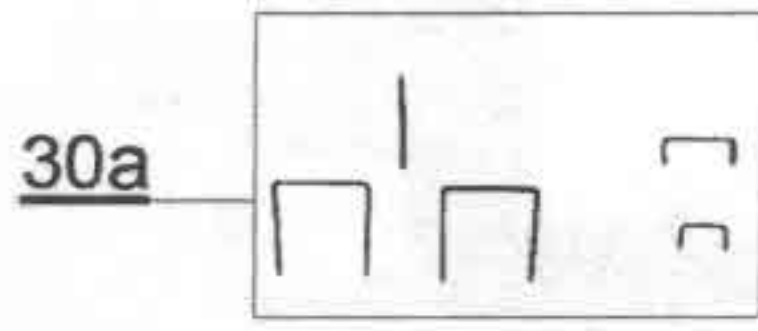
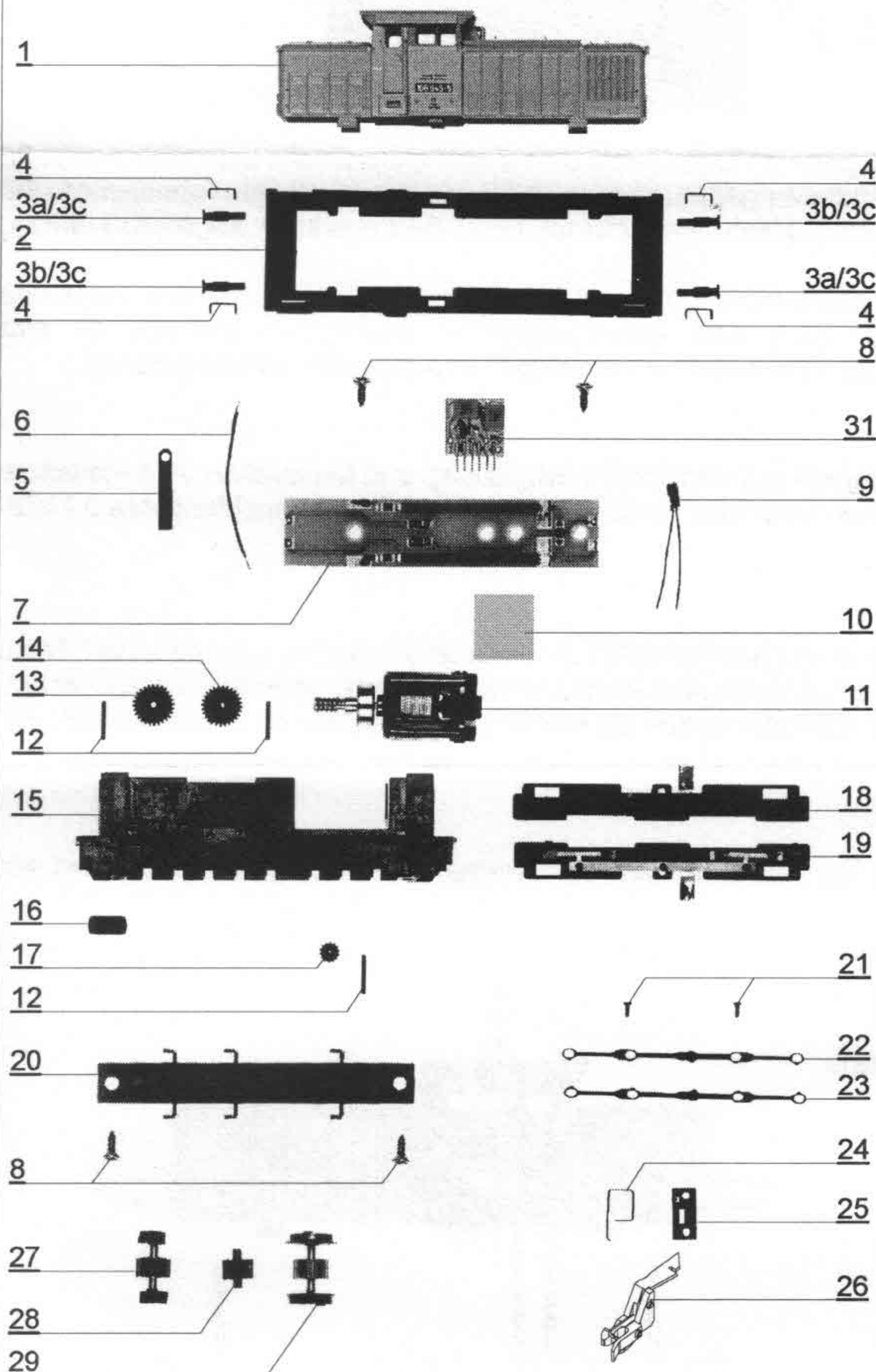
## V 60



# TILLIG T BAHN

## Die ideale Spur

### ERSATZTEILLISTE



Nr.	Bezeichnung	Art.-Nr.			
		96121/22 96128/30	96124	96131	96136
1	Oberteil, vollst. (96121)	200283			
	Oberteil, vollst. (96122)	200284			
	Oberteil, vollst. (96124)		200286		
	Oberteil, vollst. (96128)	200524			
	Oberteil, vollst. (96130)	200525			
	Oberteil, vollst. (96131)			200526	
	Oberteil, vollst. (96136)				200868
2	Umlauf, dekor. (96121)	205167			
	Umlauf, dekor. (96122)	205168			
	Umlauf, dekor. (96124)		205171		
	Umlauf, dekor. (96128)	205261			
	Umlauf, dekor. (96130)	205262			
	Umlauf, dekor. (96131)			205263	
	Umlauf, dekor. (96136)				205449
3a	Puffer, ballig, schwarz	306210			
3b	Puffer, flach, schwarz	306200			
3c	Einheitspuffer			307580	
4	Griffstange, Pufferbohle	382050			
5	Kontaktlasche	393550			
6	Litze	381950			
7	Leiterplatte	396320			
8	Senkschraube 2,2x6,5	390420			
9	Glühlampe 14-16 V	395200			
10	Unterlage 10x13	380290			
11	Motor, vollst.	200256			
12	Achse Dm 1,0x8,4	341630			
13	Zahnrad z 28/10	300608			
14	Zahnrad z 28	300609			
15	Hauptrahmen, lack.	205144			
16	Luftkessel	306140	306220	306140	300061
17	Zahnrad z 10	300606			
18	Radschleifer, li., mont.	200275	200289	200275	200864
19	Radschleifer, re., mont.	200274	200288	200274	200863
20	Bodenverkleidung	306160	306170	306160	300063
21	Kurbelzapfen, kurz	340050			
22	Kuppelstange, links	205147	205149	205254	205445
23	Kuppelstange, rechts	205146	205148	205253	205444
24	Kupplungsfeder	381020			
25	Kupplungsaufnahme	305640			
26	Kupplung	210800			
27	Blindwelle, mont.	200272	200273	200295	200861
28	Zwischenrad	200257			
29	Kuppelradsatz	200251	200252	200254	200859
30a	Zurüstteile	200267	200267		200267
30b	Zurüstteile			200527	
31	Entstörleiterplatte	396130	396130	396130	396130

**Achtung!**  
Die Lok-Betriebsnummern der Artikel wechseln unter Umständen bei Neuproduktion. Ersatzteile zu den Art.-Nr. tragen die jeweils in der Produktion befindlichen Betriebsnummern. Ersatzteile mit älteren Betriebsnummern nur solange Vorrat reicht.

**Technische Änderungen vorbehalten!**

Bei Reklamationen  
diese Anleitung bitte über Ihren Fachhändler  
mitsenden an:

**TILLIG Modellbahnen GmbH & Co. KG**  
Promenade 1 · D-01855 SEBNITZ

Nicht geeignet für Kinder unter 3 Jahren wegen  
abnehmbarer und verschluckbarer Kleinteile  
und Verletzungsgefahr durch funktionsbedingte  
scharfe Ecken und Kanten.

Dieses Produkt darf am Ende seiner Nutzungsdauer  
nicht über den normalen Hausmüll entsorgt werden, sondern  
muß an einem Sammelpunkt für das Recycling von elektrischen  
und elektronischen Geräten abgegeben werden.  
Bitte fragen Sie bei Ihrem Händler oder der Gemeindeverwaltung  
nach der zuständigen Entsorgungsstelle.

tillig.com