



# NPE

Modellbau

*Gesamtprogramm  
und Neuheiten 2021*



Konstruktion



Werkzeugbau



Prototyp



Serie

## Neuheiten 2021



**2-achsiger Silowagen Bauart Zk der DR Messe-Prototyp NIESKY**  
(Epoche IV) zum Transport von Kunststoffgranulaten  
NW 22064 DC 2L H0 49,90 €



**2-achsiger Silowagen Bauart Zk der DR**  
(Epoche IV) zum Transport von Kunststoffgranulaten  
NW 22065 DC 2L H0 49,90 €



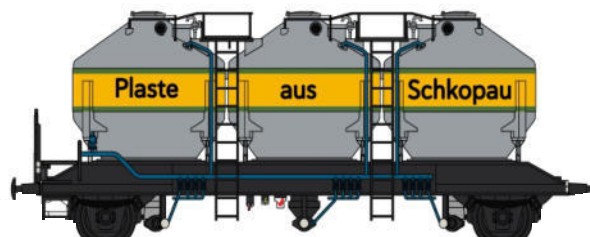
**2-achsiger Silowagen Bauart Ud-y der DR**  
(Epoche IV) zum Transport von Kunststoffgranulaten, 1. Betriebs-Nr.  
NW 22066 DC 2L H0 49,90 €



**2-achsiger Silowagen Bauart Ud-y der DR**  
(Epoche IV) zum Transport von Kunststoffgranulaten, 2. Betriebs-Nr.  
NW 22067 DC 2L H0 49,90 €



**2-achsiger Silowagen Bauart Uc-y der DR -Nachwendezeit- Plaste aus Schkopau BUNA AG** (Epoche VI) zum Transport von Kunststoffgranulaten  
NW 22088 DC 2L H0 49,90 €



**2-achsiges Silowagen Bauart Uc-y der DR Plaste aus Schkopau** (Epoche IV) zum Transport von Kunststoffgranulaten  
NW 22080 DC 2L H0 49,90 €



**2-achsiger Silowagen Bauart Ucs der DR „Mirathen“**  
(Epoche IV) zum Transport von Kunststoffgranulaten, 1. Betriebs-Nr.  
NW 22070 DC 2L H0 49,90 €



**2-achsiger Silowagen Bauart Ucs der DR „Mirathen“**  
(Epoche IV) zum Transport von Kunststoffgranulaten, 2. Betriebs-Nr.  
NW 22071 DC 2L H0 49,90 €



**2-achsiger Silowagen Bauart Uc-y der DR VEB LEUNA Werke „Walter Ulbricht“**  
(Epoche IV) zum Transport von Kunststoffgranulaten  
NW 22072 DC 2L H0 49,90 €



**2-achsiger Silowagen Bauart Zk der DR Chemie aus Bitterfeld**  
(Epoche IV) zum Transport von Kunststoffgranulaten  
NW 22073 DC 2L H0 49,90 €

## Neuheiten 2021



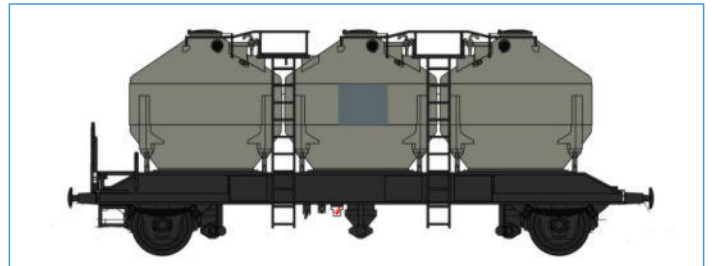
**2-achsiger Silowagen Bauart Uc-y der DR VEB Chemische Werke BUNA**  
(Epoche IV) zum Transport von Kunststoffgranulaten  
NW 22087 DC 2L H0 49,90 €



**2-achsiger Silowagen Bauart Udd-y der DR**  
(Epoche IV) zum Transport von Zucker, 1. Betriebs-Nr.  
NW 22076 DC 2L H0 49,90 €



**2-achsiger Silowagen Bauart Udd-y der DR**  
(Epoche IV) zum Transport von Zucker, 2. Betriebs-Nr.  
NW 22077 DC 2L H0 49,90 €



**2-achsiger Silowagen Bauart Upp-y der DR**  
(Epoche IV) zum Transport von Zucker  
NW 22078 DC 2L H0 49,90 €



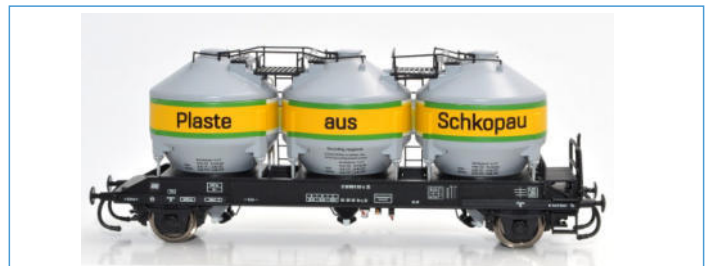
**2-achsiger Silowagen Bauart Uc-y der Peine AG**  
(Epoche V) zum Transport von Kalk  
NW 22069 DC 2L H0 49,90 €



**2-achsiger Silowagen Bauart Uc-y der Peine AG HYDRATKALK**  
(Epoche V) zum Transport von Kalk  
NW 22121 DC 2L H0 49,90 €



**2-achsiger Silowagen Bauart Uc-y der DR Plaste aus Schkopau**  
(Epoche IV) zum Transport von Kunststoffgranulaten, 1. Betriebs-Nr.  
NW 22068 DC 2L H0 49,90 €



**2-achsiger Silowagen Bauart Uc-y der DR Plaste aus Schkopau**  
(Epoche IV) zum Transport von Kunststoffgranulaten, 2. Betriebs-Nr.  
NW 22083 DC 2L H0 49,90 €



**2-achsiger Silowagen Bauart Zk der DR Mirathen**  
(Epoche III) zum Transport von Kunststoffgranulaten  
NW 22168 DC 2L H0 49,90 €





**Schienentransport einer NVA mot. Schützenkompanie Set B**  
 2teilig DR (Epoche IV): Zwei Schwerlastwagen Samms 4860 Wagen 1 mit geschlossenen Bordwänden, braun einfarbig, beladen mit Kübelwagen IFA P3. Wagen 2 mit heruntergeklappten Bordwänden, braun einfarbig, beladen mit SPW 60 PB mit taktischen Nummern  
 NW 22098 DC 2L HO 129,90 €



**Schienentransport einer NVA mot. Schützenkompanie Set C**  
 2teilig DR (Epoche IV): Zwei Schwerlastwagen Samms 4860 mit heruntergeklappten Seitenwänden, braun einfarbig, beladen mit je zwei Schützenpanzern SPW 60 PB mit taktischen Nummern  
 NW 22109 DC 2L HO 139,90 €



**Schienentransport einer NVA mot. Schützenkompanie Set D**  
 2teilig DR (Epoche IV): Zwei Schwerlastwagen Samms 4860 mit heruntergeklappten Seitenwänden, braun einfarbig, beladen mit je zwei Schützenpanzern SPW 60 PB mit taktischen Nummern  
 NW 22110 DC 2L HO 139,90 €



**6-achsiger Schwerlastwagen Bauart Samms 4860 der DR**  
 (Epoche IV) Militärverkehr, beladen mit zwei Schützenpanzern SPW 60 PA  
 NW 22128 DC 2L HO 74,90 €



**6-achsiger Schwerlastwagen Bauart Sas 4850 der DR**  
 (Epoche IV) Militärverkehr, Ursprungsausführung beladen mit zwei Schützenpanzern SPW 60 PA  
 NW 22129 DC 2L HO 74,90 €



**6-achsiger Schwerlastwagen Bauart Samms 4860 der DR**  
 (Epoche IV) rotbraun einfarbig, erhöhte Bordwände  
 NW 22136 DC 2L HO 43,90 €



**6-achsiger Schwerlastwagen Bauart Samms 4860 der DR**  
 (Epoche IV) rotbraun-rotbraun, schwarze Drehgestelle, erhöhte Bordwände  
 NW 22137 DC 2L HO 43,90 €



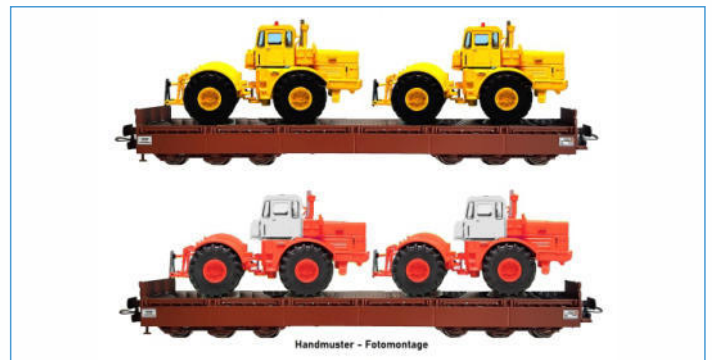
**6-achsiger Schwerlastwagen Bauart Samms 4860 der DR**  
 (Epoche IV) rotbraun-schwarz, schwarze Drehgestelle, erhöhte Bordwände  
 NW 22138 DC 2L HO 43,90 €



**6-achsiger Schwerlastwagen Bahndienstwagen Bauart Samms 4860 der DR** (Epoche IV) RBD Magdeburg  
 NW 22142 DC 2L HO 41,90 €



Set mit 2 Stück 6-achsiger Schwerlastwagen Bauart Sas 4850 der DR (Epoche IV) beladen mit Betriebsfahrzeugen der DR IFA L60  
NW 22400 DC 2L HO 149,90 €

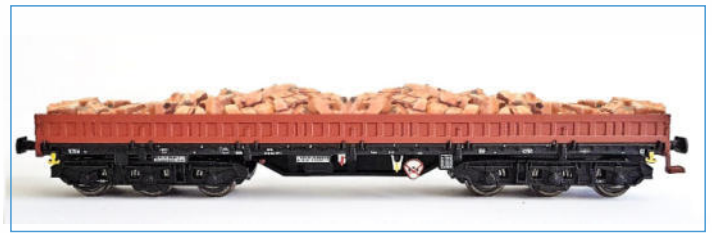


Set mit 2 Stück 6-achsiger Schwerlastwagen Bauart Samms 4860 der DR (Epoche IV) beladen mit Traktoren Kirovets K 700  
NW 22401 DC 2L HO 149,90 €

## Neuheiten 2021



6-achsiger Schwerlastwagen Bauart Sas 4850 der DR (Epoche IV) Militärverkehr, beladen mit 3 Kübelwagen IFA P3 der NVA  
NW 22153 DC 2L HO 65,90 €



6-achsiger Schwerlastwagen Bauart Sas 4850 der DR (Epoche IV) beladen mit Bauschutt  
NW 22154 DC 2L HO 44,90 €



6-achsiger Schwerlastwagen Bauart Samms 4860 der DR (Epoche IV) unbeladen, 3. Betriebsnummer  
NW 22155 DC 2L HO 41,90 €



6-achsiger Schwerlastwagen Bauart Sas 4850 der DR (Epoche IV) abgeklappte Bordwände, unbeladen, 2. Betriebsnummer  
NW 22156 DC 2L HO 41,90 €



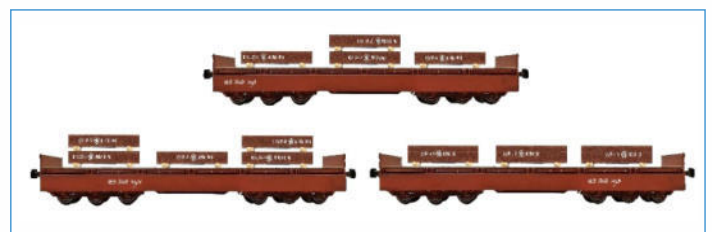
6-achsiger Schwerlastwagen Bauart Samms 4860 der DR (Epoche IV) abgeklappte Bordwände, unbeladen, 4. Betriebsnummer  
NW 22157 DC 2L HO 41,90 €



6-achsiger Schwerlastwagen Bahndienstwagen Samms 4860 der DR (Epoche IV) abgeklappte Bordwände, unbeladen  
NW 22158 DC 2L HO 41,90 €



6-achsiger Schwerlastwagen Bahndienstwagen Samms 4860 der DR (Epoche IV) abgeklappte Bordwände, beladen mit abgeplantem Gerät  
NW 22159 DC 2L HO Preis folgt



6-achsiges Schwerlastwagen-Set Bauart Samms 4860 der DR (Epoche IV) Transportzug Stahlwerk Brandenburg mit 3 Wagen beladen mit Stahlbrammen  
NW 22406 DC 2L HO Preis folgt



6-achsiger Schwerlastwagen Bauart Sas 4850 der DR (Epoche IV) unbeladen, 2. Betriebsnummer  
NW 22165 DC 2L HO 41,90 €

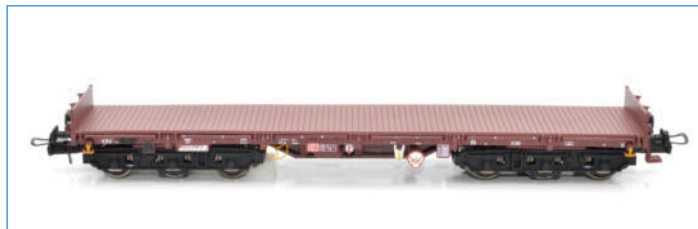
# 6 Sechssachsiger Flachwagen Samms-u 454 und Salmms 454 H0



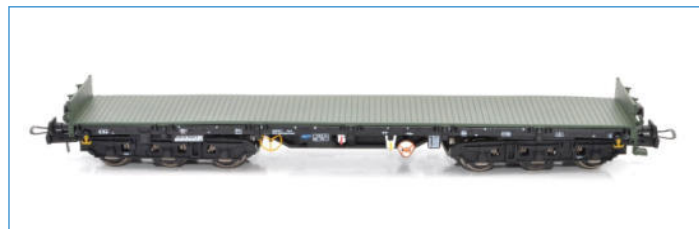
**6-achsiger Schwerlastwagen Bauart Salmms 454 der DB AG**  
(Epoche V) verkehrsrot, mit Leopart Panzer 2 A7 ohne Turm, abgeplant  
NW 22084 DC 2L H0 59,90 €



**6-achsiger Schwerlastwagen Bauart Salmms 454 der DB AG**  
(Epoche V) verkehrsrot, unbeladen, 1. Betriebsnummer  
NW 22085 DC 2L H0 41,90 €



**6-achsiger Schwerlastwagen Bauart Salmms 454 der DB AG**  
(Epoche V) rotbraun, unbeladen, 1. Betriebsnummer  
NW 22086 DC 2L H0 41,90 €



**6-achsiger Schwerlastwagen Gerätewagen Rammen der Fa. DGT,**  
(Epoche V) grün, unbeladen  
NW 22125 DC 2L H0 41,90 €



**6-achsiger Schwerlastwagen Bauart Salmms 454 der DB AG**  
(Epoche V) rotbraun, unbeladen, 2. Betriebsnummer  
NW 22131 DC 2L H0 41,90 €



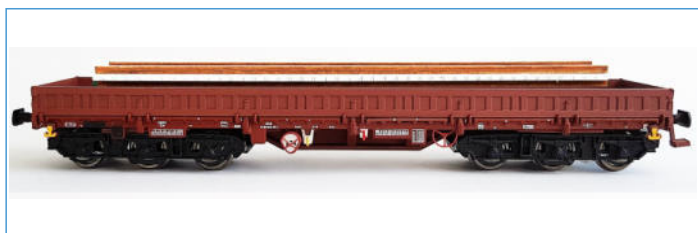
**6-achsiger Schwerlastwagen Bauart Salmms 454 der DB AG**  
(Epoche V) verkehrsrot, unbeladen, 2. Betriebsnummer  
NW 22132 DC 2L H0 41,90 €



**6-achsiger Schwerlastwagen Bauart Samms-u 454 der DB AG**  
(Epoche V) braun, mit abgeklappten Bordwänden, unbeladen,  
1. Betriebsnummer  
NW 22143 DC 2L H0 41,90 €



**6-achsiger Schwerlastwagen Bauart Samms-u 454 der DB AG**  
(Epoche V) braun, mit abgeklappten Bordwänden, unbeladen,  
2. Betriebsnummer  
NW 22144 DC 2L H0 41,90 €



**6-achsiger Schwerlastwagen Bauart Samms-u 454 der DB AG**  
(Epoche IV) braun, beladen mit Betonschwellen DB  
NW 22145 DC 2L H0 56,90 €



**6-achsiger Schwerlastwagen Bauart Samms-u 454 der DB AG**  
(Epoche V) verkehrsrot, mit abgeklappten Bordwänden, 1. Betriebs-Nr.  
NW 22146 DC 2L H0 41,90 €



**6-achsiger Schwerlastwagen Bauart Samms-u 454 der DB AG**  
(Epoche V) verkehrsrot, mit abgeklappten Bordwänden, unbeladen,  
2. Betriebsnummer  
NW 22147 DC 2L H0 41,90 €



**6-achsiger Schwerlastwagen Bauart Salmms 454 der DB AG**  
(Epoche V) verkehrsrot, beladen mit Kampfpanzer Leopard 2A7  
NW 22148 DC 2L H0 59,90 €

# 7 Sechssachsiger Flachwagen Samms-u 454 und Salmms 454 H0



**6-achsiger Schwerlastwagen Bauart Samms-u 454 der DB AG**  
(Epoche V) braun, unbeladen  
NW 22149 DC 2L H0 41,90 €



**6-achsiger Schwerlastwagen Bauart Samms-u 454 der DB AG**  
(Epoche V) DB-Cargo, braun, unbeladen  
NW 22150 DC 2L H0 41,90 €



**6-achsiger Schwerlastwagen Bauart Salmms 454 der DB AG**  
(Epoche V) beladen mit Motorgehäusen  
NW 22151 DC 2L Motorgehäuse blau 59,90 €



**6-achsiger Schwerlastwagen Bauart Salmms 454 der DB AG**  
(Epoche V) beladen mit Schredderwalze  
NW 22140 DC 2L Motorgehäuse blau 54,90 €

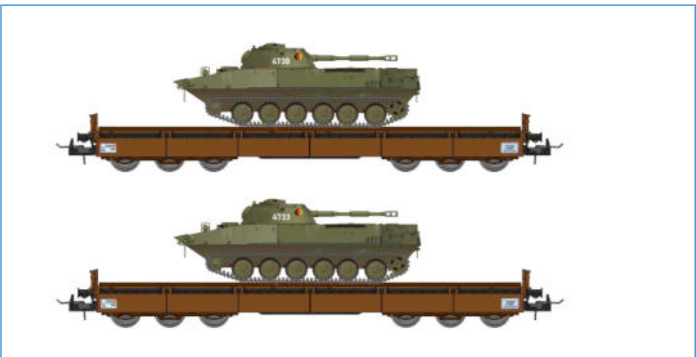


**Set mit 2 Stück 6-achsiger Schwerlastwagen Bauart Samms-u 454 der DB AG**  
(Epoche V-VI) beladen mit THW Container  
NW 22404 DC 2L H0 89,90 €



**Set mit 2 Stück 6-achsiger Schwerlastwagen Bauart Samms-u 454 der DB AG**  
(Epoche V-VI) beladen mit Bundeswehr Geräte- und Sanitätscontainer  
NW 22405 DC 2L H0 89,90 €

## Vorschau auf kommende Projekte H0



**Militärtransport der NVA Set Samms 4860, beladen mit Panzer PT 76**



**Militärtransport der NVA Samms 4860, beladen mit Panzer BTR 50**

## Neuheiten 2021



**6-achsiger Schwerlastwagen Bauart Samms-u 454 der DB AG**  
(Epoche V) braun, beladen mit Bauwagen der WALTER BAU AG  
NW 22160 DC 2L H0 Preis folgt



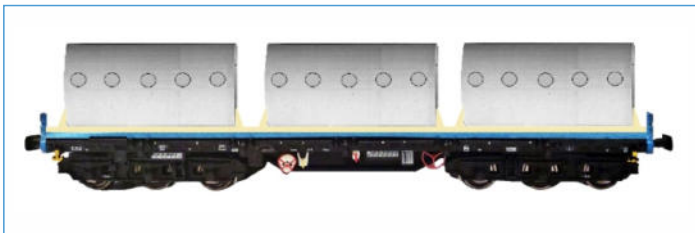
**6-achsiger Schwerlastwagen Bauart Salmms 454 der DB AG**  
(Epoche V) DB-Cargo, braun, beladen mit Druckgaskessel  
NW 22161 DC 2L H0 Preis folgt



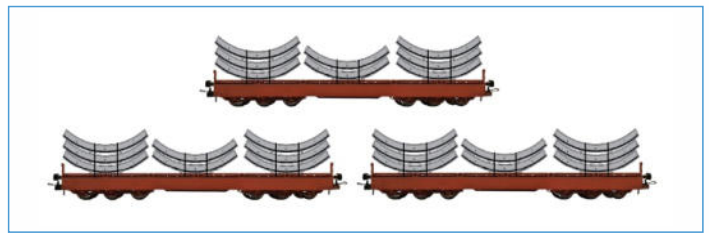
**6-achsiger Schwerlastwagen Bauart Salmms 454 der DB AG**  
(Epoche V) braun, beladen mit Hubladerreifen, abgeplant  
NW 22162 DC 2L H0 59,90 €



**6-achsiger Schwerlastwagen Bauart Salmms 454 der DB AG**  
(Epoche V) DB-Cargo, verkehrsrot, beladen mit Fahrschulpanzer BW  
NW 22163 DC 2L H0 Preis folgt



**6-achsiger Schwerlastwagen Bauart Salmms 454 Stahlwerke Siegen**  
(Epoche V) blau, beladen mit Gußkokillen  
NW 22164 DC 2L H0 Preis folgt



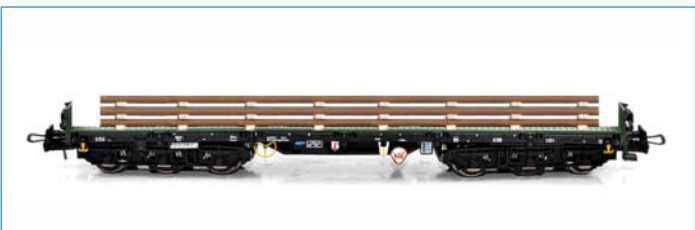
**6-achsiges Schwerlastwagen-Set Bauart Samms-u 454 der DB AG**  
(Epoche VI) Transportzug 3 Wagen beladen mit Tunnel Tübbings  
NW 22407 DC 2L H0 Preis folgt



**6-achsiger Schwerlastwagen Bauart Salmms 454 der DB AG**  
(Epoche V) beladen mit 2 rostroten Motorgehäusen  
NW 22166 DC 2L H0 59,90 €



**6-achsiger Schwerlastwagen Bauart Salmms 454 der DB AG**  
(Epoche V) beladen mit 2 silbergrauen Motorgehäusen  
NW 22167 DC 2L H0 59,90 €



**6-achsiger Schwerlastwagen Gerätewagen der Fa. DGT**  
(Epoche V) grün, beladen mit rostigen Schienenprofilen  
NW 22925 DC 2L H0 Preis folgt







4achsige Flachwagen-Doppel­einheit Bauart Laas 1 der Fa. Railship  
eingestellt bei der DR (Epoche V) rotbraun einfarbig, unbeladen  
NW 22200 DC 2L H0 1. B.Nr. 79,90 €  
NW 22201 DC 2L H0 2. B.Nr. 79,90 €



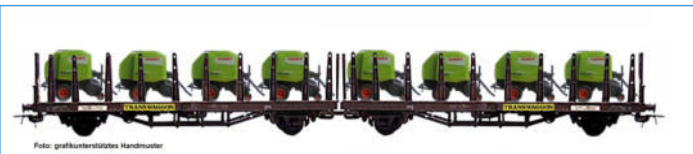
4achsige Flachwagen-Doppel­einheit Bauart Laas 1 der Fa. Railship  
eingestellt bei der DR (Epoche V) rotbraun einfarbig, beladen mit  
Holzcontainer mit Plane ATCO  
NW 22202 DC 2L H0 Preis folgt



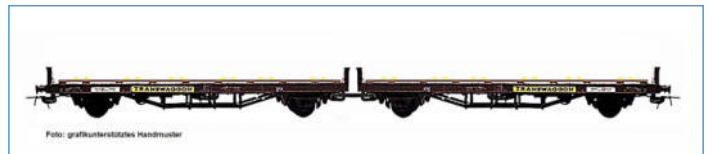
4achsige Flachwagen-Doppel­einheit Bauart Laas 1 der Fa. Railship  
eingestellt bei der DR (Epoche V) rotbraun einfarbig, beladen mit großen  
Stahlrohren  
NW 22203 DC 2L H0 Preis folgt



4achsige Flachwagen-Doppel­einheit Bauart Laas 1 der Fa. Transwaggon  
eingestellt bei der DB AG (Epoche V) rotbraun einfarbig, unbeladen  
NW 22204 DC 2L H0 79,90 €



4achsige Flachwagen-Doppel­einheit Bauart Laas 1 der Fa. Transwaggon  
eingestellt bei der DB AG (Epoche V) rotbraun einfarbig, beladen mit  
Rundballenpresse  
NW 22205 DC 2L H0 Preis folgt



4achsige Flachwagen-Doppel­einheit Bauart Laas 1 der Fa. Transwaggon  
eingestellt bei der DB AG (Epoche V) rotbraun einfarbig, unbeladen, mit  
Halter für Radfahrzeuge  
NW 22206 DC 2L H0 79,90 €



4achsige Flachwagen-Doppel­einheit Bauart Laas 1 der Fa. Transwaggon  
eingestellt bei der DB AG (Epoche V) rotbraun einfarbig, unbeladen, ExTe-  
rungen  
NW 22207 DC 2L H0 1. B.Nr. 79,90 €  
NW 22208 DC 2L H0 2. B.Nr. 79,90 €



4achsige Flachwagen-Doppel­einheit Bauart Laas 1 der Fa. Transwaggon  
eingestellt bei der DB AG (Epoche V) rotbraun einfarbig, unbeladen, ExTe-  
rungen, beladen mit Stammholz  
NW 22209 DC 2L H0 Preis folgt

## NVA Schützenpanzer H0



Schützenpanzer SPW 60 PB der NVA mit Turm  
NA 88126 29,90 €



Schützenpanzer SPW 60 PB der NVA mit Turm  
NA 88127 29,90 €



Verladebeispiel für Militärtransport



Schützenpanzer SPW 60 PB der NVA ohne Turm  
NA 88130 29,90 €



Schützenpanzer SPW 60 PB der NVA ohne Turm  
NA 88140 29,90 €



Schützenpanzer SPW 60 PA der NVA ohne Turm,  
mit Maschinengewehr  
NA 88141 29,90 €

## Neuheiten 2021



**2-achsiges Silowagen Bauart Zk der DR Messe-Prototyp NIESKY**  
(Epoche IV) zum Transport von Kunststoffgranulaten  
NW 52011 DC 2L TT 49,90 €



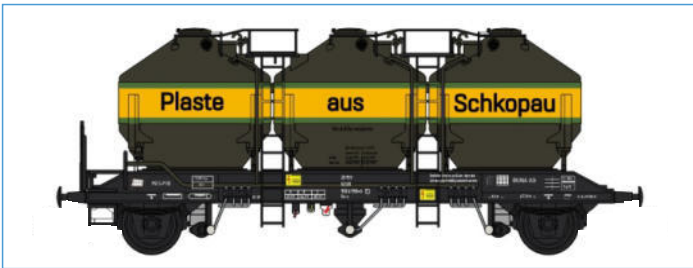
**2-achsiges Silowagen Bauart Zk der DR**  
(Epoche IV) zum Transport von Kunststoffgranulaten  
NW 52012 DC 2L TT 49,90 €



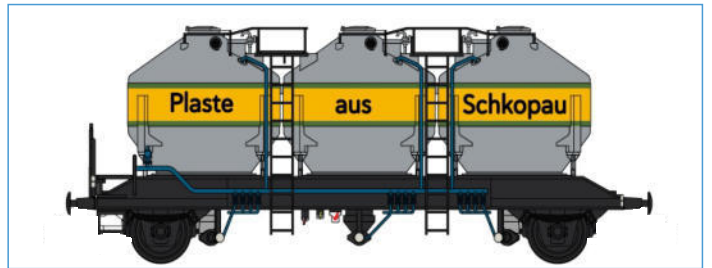
**2-achsiges Silowagen Bauart Ud-y der DR**  
(Epoche IV) zum Transport von Kunststoffgranulaten, 1. Betriebs-Nr.  
NW 52013 DC 2L TT 49,90 €



**2-achsiges Silowagen Bauart Ud-y der DR**  
(Epoche IV) zum Transport von Kunststoffgranulaten, 2. Betriebs-Nr.  
NW 52014 DC 2L TT 49,90 €



**2-achsiges Silowagen Bauart Uc-y der DR -Nachwendezeit- Plaste aus Schkopau BUNA AG**  
(Epoche VI) zum Transport von Kunststoffgranulaten  
NW 52031 DC 2L TT 49,90 €



**2-achsiges Silowagen Bauart Uc-y der DR Plaste aus Schkopau**  
(Epoche IV) zum Transport von Kunststoffgranulaten  
NW 52033 DC 2L TT 49,90 €



**2-achsiges Silowagen Bauart Ucs der DR „Mirathen“**  
(Epoche IV) zum Transport von Kunststoffgranulaten, 1. Betriebs-Nr.  
NW 52018 DC 2L TT 49,90 €



**2-achsiges Silowagen Bauart Ucs der DR „Mirathen“**  
(Epoche IV) zum Transport von Kunststoffgranulaten, 2. Betriebs-Nr.  
NW 52019 DC 2L TT 49,90 €



**2-achsiges Silowagen Bauart Uc-y der DR VEB LEUNA Werke „Walter Ulbricht“**  
(Epoche IV) zum Transport von Kunststoffgranulaten  
NW 52020 DC 2L TT 49,90 €



**2-achsiges Silowagen Bauart Zk der DR Chemie aus Bitterfeld**  
(Epoche IV) zum Transport von Kunststoffgranulaten  
NW 52021 DC 2L TT 49,90 €

## Neuheiten 2021



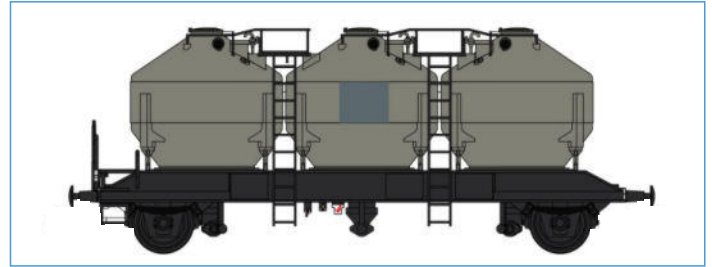
**2-achsiger Silowagen Bauart Uc-y der DR VEB Chemische Werke BUNA**  
(Epoche IV) zum Transport von Kunststoffgranulaten  
NW 52032 DC 2L TT 49,90 €



**2-achsiger Silowagen Bauart Udd-y der DR**  
(Epoche IV) zum Transport von Zucker, 1. Betriebs-Nr.  
NW 52022 DC 2L TT 49,90 €



**2-achsiger Silowagen Bauart Udd-y der DR**  
(Epoche IV) zum Transport von Zucker, 2. Betriebs-Nr.  
NW 52023 DC 2L TT 49,90 €



**2-achsiger Silowagen Bauart Upp-y der DR**  
(Epoche IV) zum Transport von Zucker  
NW 52027 DC 2L TT 49,90 €



**2-achsiger Silowagen Bauart Uc-y der Peine AG**  
(Epoche V) zum Transport von Kalk  
NW 52016 DC 2L TT 49,90 €



**2-achsiger Silowagen Bauart Uc-y der Peine AG HYDRATKALK**  
(Epoche V) zum Transport von Kalk  
NW 52017 DC 2L TT 49,90 €



**2-achsiges Silowagen Bauart Uc-y der DR Plaste aus Schkopau**  
(Epoche IV) zum Transport von Kunststoffgranulaten, 1. Betriebs-Nr.  
NW 52015 DC 2L TT 49,90 €



**2-achsiges Silowagen Bauart Uc-y der DR Plaste aus Schkopau**  
(Epoche IV) zum Transport von Kunststoffgranulaten, 2. Betriebs-Nr.  
NW 52034 DC 2L TT 49,90 €



**2-achsiges Silowagen Bauart Zk der DR Mirathen**  
(Epoche III) zum Transport von Kunststoffgranulaten  
NW 52035 DC 2L TT 49,90 €





**6-achsiger Schwerlastwagen Bauart Sas 4850 der DR,**  
 Ursprungsausführung rotbraun-schwarz (Epoche IV) unbeladen  
 NW 52042 DC 2L TT 39,90 €



**6-achsiger Schwerlastwagen Bauart Samms 4860 der DR,**  
 (Epoche IV), rotbraun-schwarz, unbeladen  
 NW 52044 DC 2L TT 39,90 €



**Bahndienstwagen Samms 4860 der DR,**  
 (Epoche IV), Wagen des Bauzuges der RBD Magdeburg grün  
 NW 52047 DC 2L TT 39,90 €



**6-achsiger Schwerlastwagen Bauart Samms 4860 der DR**  
 (Epoche IV) rotbraun, beladen mit 2 IFA W50 DDR-Fernsehen  
 NW 52046 DC 2L TT Preis folgt



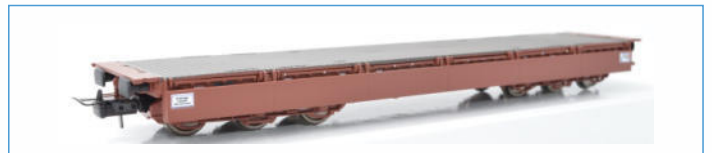
**6-achsiger Schwerlastwagen Bauart Sas 4850 der DR**  
 (Epoche IV), beladen mit Holzkiste Wartburg, Ursprungsausführung.  
 NW 52043 DC 2L TT Preis folgt



**6-achsiger Schwerlastwagen Bauart Samms 4860 der DR**  
 (Epoche IV), rotbraun, unbeladen  
 NW 52045 DC 2L TT 39,90 €



**Bahndienstwagen Samms 4860 der DR,**  
 (Epoche IV) Wagen des Bauzuges der RBD Magdeburg grün, beladen  
 NW 52048 DC 2L TT 39,90 €

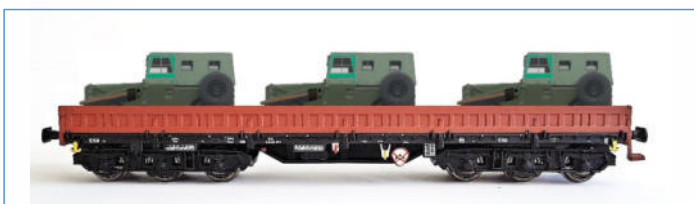


**6-achsiger Schwerlastwagen Bauart Samms 4860 der DR,**  
 für Militärverkehr, fertig zur Beladung (Epoche IV), unbeladen  
 NW 52049 DC 2L TT 1. B.Nr. 39,90 €  
 NW 52050 DC 2L TT 2. B.Nr. 39,90 €

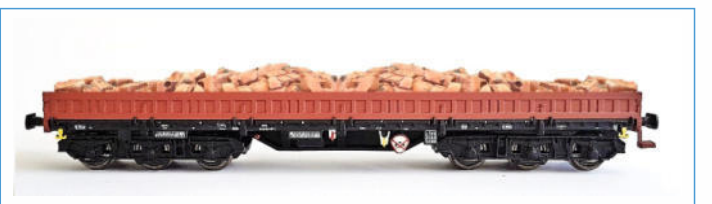


**2er Set mit 6-achsigen Schwerlastwagen Bauart Samms 4860 der DR**  
 (Epoche IV), beladen mit Schwellenstapeln, Wagen 1, rotbraun mit  
 schwarzen Drehgestellen, beladen mit einem Schwellenstapel lang und  
 Wagen 2, rotbraun einfarbig, beladen mit zwei Schwellenstapel kurz  
 NW 52400 DC 2L TT 99,90 €

## Neuheiten 2021



**6-achsiger Schwerlastwagen Bauart Sas 4650 der DR**  
 (Epoche V) braun, beladen mit IFA P3 Ursprungsmodell  
 NW 52057 DC 2L TT 59,90 €



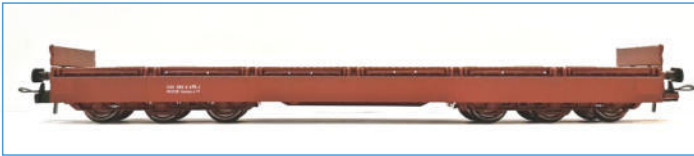
**6-achsiger Schwerlastwagen Bauart Sas 4650 der DR**  
 (Epoche IV) braun, beladen mit Bauschutt  
 NW 52058 DC 2L TT 41,90 €



**6-achsiger Schwerlastwagen Bauart Samms-u 454 der DB AG**  
(Epoche V-VI), rotbraun, unbeladen  
NW 52052 DC 2L TT 39,90 €



**6-achsiger Schwerlastwagen Bauart Samms-u 454 der DB AG**  
(Epoche V-VI), beladen mit Holzkiste Magento, cargorot  
NW 52054 DC 2L TT Preis folgt



**6-achsiger Schwerlastwagen Bauart Samms-u 454 der DB AG**  
(Epoche V) braun, mit abgeklappten Bordwänden, 1. Betriebsnummer  
NW 52055 DC 2L TT 39,90 €



**6-achsiger Schwerlastwagen Bauart Samms-u 454 der DB AG**  
(Epoche V-VI), verkehrsrot-schwarz, unbeladen, DB-Cargo  
NW 52053 DC 2L TT 39,90 €

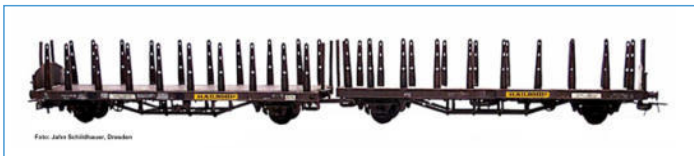


**6-achsiger Schwerlastwagen Bauart Samms-u 454 der DB AG**  
(Epoche V) braun, mit abgeklappten Bordwänden, 2. Betriebsnummer  
NW 52056 DC 2L TT 39,90 €

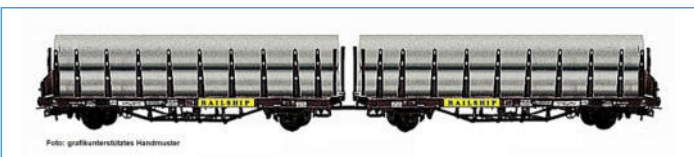


**Set mit 2 Stück 6-achsiger Schwerlastwagen Bauart Samms-u 454 der DB AG**  
(Epoche V-VI), beladen mit THW Container, Wagen 1, rotbraun  
einfarbig mit schwarzen Drehgestellen, Wagen 2, rot-schwarz mit schwarzen  
Drehgestellen  
NW 52401 DC 2L TT 85,90 €

## Flachwagen Doppereinheit Laas-1 TT



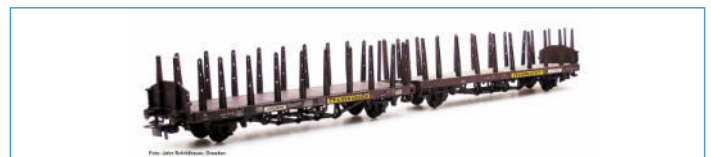
**4achsige Flachwagen-Doppereinheit Bauart Laas 1 der Fa. Railship**  
**eingestellt bei der DR** (Epoche V) rotbraun einfarbig, unbeladen  
NW 52200 TT 1. B.Nr. 79,90 €  
NW 52201 TT 2. B.Nr. 79,90 €



**4achsige Flachwagen-Doppereinheit Bauart Laas 1 der Fa. Railship**  
**eingestellt bei der DR** (Epoche V) rotbraun einfarbig, beladen mit großen  
Stahlrohren  
NW 52203 TT Preis folgt



**4achsige Flachwagen-Doppereinheit Bauart Laas 1 der Fa. Railship**  
**eingestellt bei der DR** (Epoche V) rotbraun einfarbig, beladen mit  
Holzcontainer mit Plane ATCO  
NW 52202 TT Preis folgt



**4achsige Flachwagen-Doppereinheit Bauart Laas 1 der Fa. Transwaggon**  
**eingestellt bei der DB AG** (Epoche V) rotbraun einfarbig, unbeladen  
NW 52204 TT 79,90 €



4achsige Flachwagen-Doppel­einheit Bauart Laas 1 der Fa. Transwaggon eingestellt bei der DB AG (Epoche V) rotbraun einfarbig, beladen mit Rundballenpresse

NW 52205

TT

Preis folgt



4achsige Flachwagen-Doppel­einheit Bauart Laas 1 der Fa. Transwaggon eingestellt bei der DB AG (Epoche V) rotbraun einfarbig, unbeladen, mit Halter für Radfahrzeuge

NW 52206

TT

79,90 €



4achsige Flachwagen-Doppel­einheit Bauart Laas 1 der Fa. Transwaggon eingestellt bei der DB AG (Epoche V) rotbraun einfarbig, unbeladen, ExTe-Rungen

NW 52207

TT

1. B.Nr.

79,90 €

NW 52208

TT

2. B.Nr.

79,90 €



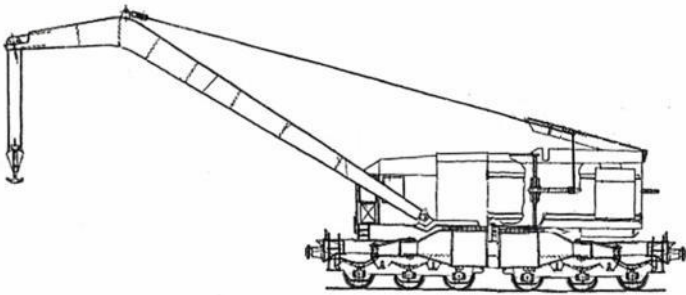
4achsige Flachwagen-Doppel­einheit Bauart Laas 1 der Fa. Transwaggon eingestellt bei der DB AG (Epoche V) rotbraun einfarbig, unbeladen, ExTe-Rungen, beladen mit Stammholz

NW 52209

TT

Preis folgt

## Vorschau auf kommende Projekte H0



Eisenbahndrehkran der DR EDK 50

Geplant als Messing-Bausatz und Fertigmodell. Limitiert auf 100 Stück



Ladeguthalter für Panzerwagen. 2 teilig als schwere Ketten. Feingußtechnologie, lackiert

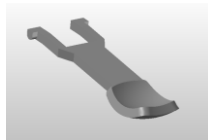


Flammenspuren für Zeitmaschine. Ausführungen für Straße und Schiene, Metall, mehrfarbig lackiert.

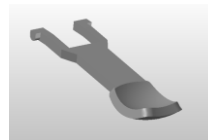
## Zubehör Schleifer, Kupplungen, Radsätze H0



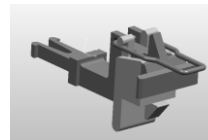
NZ 33701  
Mittelschleifer  
3L DC 1,49 €



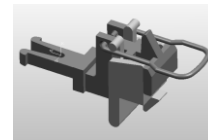
NZ 33702  
Mittelschleifer 3L DC  
schwarz vernickelt  
1,49 €



NZ 33706  
Mittelschleifer 3L DC  
weiß vernickelt  
1,49 €



NZ 33703  
Kupplung NEM  
für Normsacht  
3L DC 2,99 €



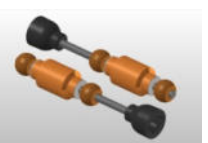
NZ 33704  
Kupplung kurz NEM  
für Normsacht  
3L DC 2,99 €



NZ 33705  
Kupplung  
Spreizfedern  
3L DC 2,99 €



NZ 33661  
Schleiferbaugruppe  
für Beleuchtung  
3L DC 7,65 €



NZ 33662  
Getriebeteile  
für ETA 517 ("Zigarre")  
erhöht die Geschwindig-  
keit um 50%! 17,95 €



NZ 22128  
Antriebsradsatz V45  
mit Haftreifen u. Lager-  
schalen, für 2L GS  
6,99 €



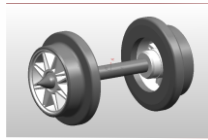
NZ 33128  
Antriebsradsatz V45  
mit Haftreifen u. Lager-  
schalen, für 3L GS  
6,99 €



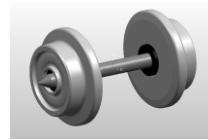
NZ 44128  
Antriebsradsatz V45  
mit Haftreifen u. Lager-  
schalen, für 3L WS  
6,99 €



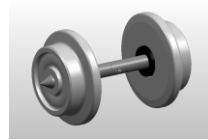
**NZ 33250**  
schwarze Doppelsp.  
10mm, spitzengelagert  
beidseitig isoliert



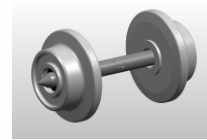
**NZ 33251**  
graue Doppelspeichen  
10mm, spitzengelagert  
beidseitig isoliert



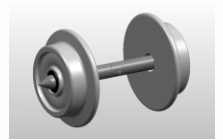
**NZ 33252**  
Scheibenradsatz  
10mm, spitzengelagert  
beidseitig isoliert



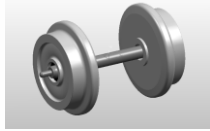
**NZ 33253**  
Scheibenradsatz  
10mm, spitzengelagert  
einseitig isoliert



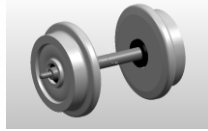
**NZ 33254**  
Scheibenradsatz  
8mm, spitzengelagert  
einseitig isoliert



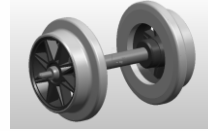
**NZ 33255**  
Scheibenrad 10mm,  
schmal, AZ 12,6mm  
spitzengel., eins. isol.



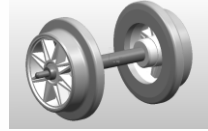
**NZ 33256**  
Scheibenradsatz  
11mm, zapfengelagert  
einseitig isoliert



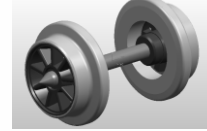
**NZ 33257**  
Scheibenradsatz  
11mm, zapfengelagert  
beidseitig isoliert



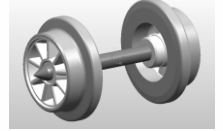
**NZ 33258**  
schwarze Doppelsp.  
11mm, zapfengelagert  
beidseitig isoliert



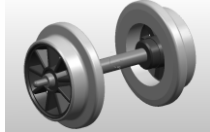
**NZ 33259**  
graue Doppelspeichen  
11mm, zapfengelagert  
beidseitig isoliert



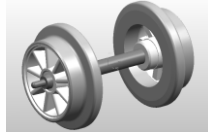
**NZ 33260**  
schwarze Einfachsp.  
10mm, spitzengelagert  
beidseitig isoliert



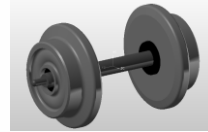
**NZ 33261**  
graue Einfachspeichen  
10mm, spitzengelagert  
beidseitig isoliert



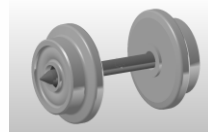
**NZ 33262**  
schwarze Einfachsp.  
11mm, zapfengelagert  
beidseitig isoliert



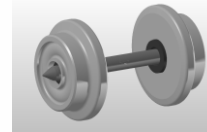
**NZ 33263**  
graue Einfachspeichen  
11mm, zapfengelagert  
beidseitig isoliert



**NZ 33264**  
Scheibenradsatz  
10mm, zapfengelagert  
beidseitig isoliert



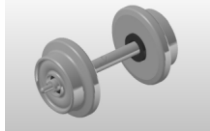
**NZ 33265**  
Scheibenrad 10mm,  
Niederquerschnitt  
spitzengel., eins. isoliert



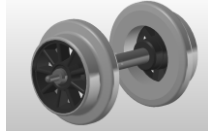
**NZ 33266**  
Scheibenrad 10mm,  
Niederquerschnitt  
spitzengel., beids. isol.



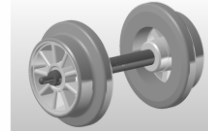
**NZ 33267**  
Scheibenradsatz  
9mm, spitzengelagert  
beidseitig isoliert



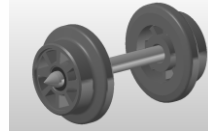
**NZ 33268**  
Scheibenradsatz  
9mm, zapfengelagert  
beidseitig isoliert



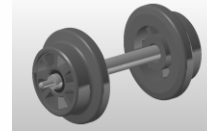
**NZ 33269**  
schwarze Einfachsp.  
10mm, zapfengelagert  
beidseitig isoliert



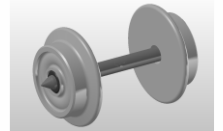
**NZ 33270**  
graue Einfachspeichen  
10mm, zapfengelagert  
beidseitig isoliert



**NZ 33271**  
Einfachspeichen  
9mm, spitzengelagert  
eins. isol., Ganzmetall



**NZ 33272**  
Einfachspeichen  
9mm, zapfengelagert  
eins. isol., Ganzmetall



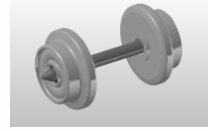
**NZ 33273**  
Scheibenrad 10mm,  
schmal, AZ 13,2mm  
spitzengel., eins. isol.



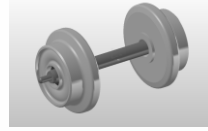
**NZ 33274**  
Scheibenradsatz  
6 mm, spitzengelagert  
einseitig isoliert



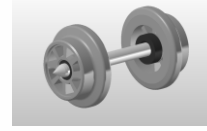
**NZ 33275**  
Scheibenradsatz  
5 mm, spitzengelagert  
einseitig isoliert



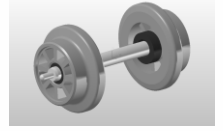
**NZ 33276**  
Scheibenradsatz  
9mm, spitzengelagert  
einseitig isoliert



**NZ 33277**  
Scheibenradsatz  
9mm, zapfengelagert  
einseitig isoliert



**NZ 33278**  
Speichenradsatz  
9mm, spitzengelagert  
beids. isol., Ganzmetall



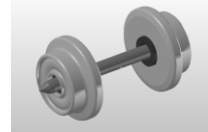
**NZ 33279**  
Speichenradsatz  
9mm, zapfengelagert  
beids. isol., Ganzmetall



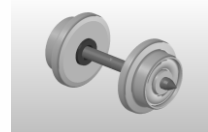
**NZ 33280**  
Scheibenradsatz  
10 mm, zapfengelagert  
einseitig isoliert



**NZ 33281**  
Scheibenradsatz  
10mm, ohne Lager  
einseitig isoliert



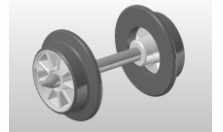
**NZ 33282**  
Scheibenradsatz  
9 mm Achsmaß 25,85  
einseitig isoliert



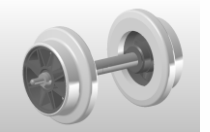
**NZ 33283**  
Scheibenradsatz  
9 mm Achsmaß 25,85  
beidseitig isoliert



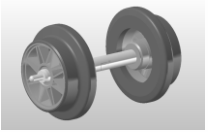
**NZ 33284**  
Schwarze Einfachspeichen  
schmal,  
10 mm spitzengelagert



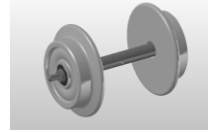
**NZ 33285**  
Graue Einfachspeichen  
schmal, AZ 13,2 mm  
spitzengelagert, 10 mm



**NZ 33286**  
Schwarze Doppelspeichen  
10 mm zapfengelagert

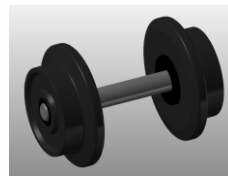


**NZ 33287**  
Graue Doppelspeichen  
10 mm zapfengelagert

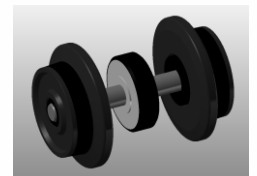


**NZ 33288**  
Scheibenradsatz 10 mm  
schmal, AZ 13,2 mm zapfen-  
gelagert, einseitig isoliert

Einzelpreis Scheibenradsatz: 1,99 €  
Einzelpreis Speichenradsatz: 2,99 €



**NZ 33300**  
Laufradsatz für Dieselloks  
3L DC 7,65 €



**NZ 33301**  
Antriebsradsatz für Dieselloks  
3L DC 8,85 €

**Modell**

Zwei Achsen angetrieben, Lichtwechsel weiß/rot, LED, digitale Schnittstelle nach NEM (8polig). Gehäuse und Fahrwerk in Metallausführung. Verpackung in edler Zigarren-Holzbox mit Samtausschlag, Platz für Steuerwagen ist vorgesehen. Neu im Angebot: Version mit Soundbaustein, fertig montiert ab Werk

**Akkutriebwagen Baureihe 517 002-2** (Epoche IV), letzter Bauzustand

NL 22001	DC 2L	H0	235,00 €
NL 33001	DC 3L	H0	235,00 €
NL 44001	AC dig.	H0	259,00 €

**Steuerwagen 817 602-4** (Epoche IV)

NL 22002	DC 2L	H0	124,00 €
NL 33002	DC 3L	H0	124,00 €
NL 44002	AC dig.	H0	124,00 €

**Akkutriebwagen ETA 176 002** (Epoche IIIa), Ursprungsausführung mit Dachrippen, Seitenlüfter, ursprüngliche Dachlüfter, 2-Licht-Spitzensignal

NL 22007	DC 2L	H0	235,00 €
NL 33007	DC 3L	H0	235,00 €
NL 44007	AC dig.	H0	259,00 €

**Steuerwagen ESA 176 002** (Epoche IIIa), mit abgeblendetem dritten Spitzenlicht

NL 22008	DC 2L	H0	124,00 €
NL 33008	DC 3L	H0	124,00 €
NL 44008	AC dig.	H0	124,00 €

**Akkutriebwagen Baureihe 517 002-2** (Epoche IV), ozeanblau/beige

NL 22014	DC 2L	H0	238,00 €
NL 33014	DC 3L	H0	238,00 €
NL 44014	AC dig.	H0	262,00 €

**Steuerwagen 817 602-4** (Epoche IV, ozeanblau/beige)

NL 22015	DC 2L	H0	134,00 €
NL 33015	DC 3L	H0	134,00 €
NL 44015	AC dig.	H0	134,00 €

**Museumstriebwagen ETA 176 001** (Epoche V), Ausführung als Fahrzeug des DB-Museums Nürnberg

NL 22018	DC 2L	H0	236,00 €
NL 33018	DC 3L	H0	236,00 €
NL 44018	AC dig.	H0	259,00 €

**Museumstriebwagen ETA 176 001** (Epoche V), Ausführung als Fahrzeug des DB-Museums Nürnberg, vorbildgerecht ohne Antrieb und ohne Beleuchtung

NL 22019	DC 2L	H0	124,00 €
NL 33019	DC 3L	H0	124,00 €
NL 44019	AC dig.	H0	124,00 €



**Modell**

Lichtwechsel, Kupplungsaufnahme nach NEM, digitale Schnittstelle nach NEM, Motor mit Schwungmasse. Gehäuse und Fahrwerk in schwerer Metallausführung. Neu: Modelle werden bei genügend Nachfrage digital und mit Soundmodul aufgelegt. Dazu haben wir ein Original-Sound der Baureihe Y 51100 entwickelt. Die Soundlokomotiven werden komplett fertig mit Elektronik und fertig montierten Soundbausteinen ausgeliefert und haben selbstverständlich alle Merkmale wie die analogen Modelle (Lichtwechsel, Kupplungsaufnahme, Motor mit Schwungmasse).

**Rangierdiesellok der DB V 45 007 (Epoche III)**

NL 22046 DC 2L	212,00 €
NL 33046 DC 3L	212,00 €
NL 44046 AC dig.	249,00 €

**Rangierdiesellok der DB 245 005-4 (Epoche IV)**

NL 22053 DC 2L	212,00 €
NL 33053 DC 3L	212,00 €
NL 44053 AC dig.	249,00 €

**Rangierdiesellok SAAR V 45 001 (Epoche III)**

NL 22054 DC 2L	212,00 €
NL 33054 DC 3L	212,00 €
NL 44054 AC dig.	249,00 €

**Rangierdiesellok der DB 245 003-9 (Epoche IV)**

NL 22055 DC 2L	212,00 €
NL 33055 DC 3L	212,00 €
NL 44055 AC dig.	249,00 €

**Rangierdiesellok Y 9100 der SNCF (Epoche III)**

NL 22011 DC 2L	212,00 €
NL 33011 DC 3L	212,00 €
NL 44011 AC dig.	249,00 €

**Rangierdiesellok Y 51100 der SNCF (Epoche IV)**

NL 22012 DC 2L	212,00 €
NL 33012 DC 3L	212,00 €
NL 44012 AC dig.	249,00 €

**Bauzuglok Vecchietti ex Y51228 (Epoche IV - V)**

NL 22047 DC 2L	212,00 €
NL 33047 DC 3L	212,00 €
NL 44047 AC dig.	249,00 €

**Französische Werksbahnlok Getreidespeicher, ex Y51100, (Epoche IV - V)**

NL 22048 DC 2L	212,00 €
NL 33048 DC 3L	212,00 €
NL 44048 AC dig.	249,00 €

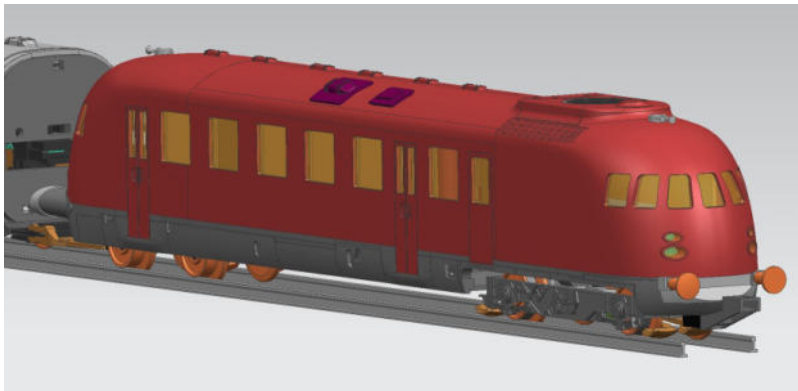
**Modell**

Metallausführung, Lichtwechsel, Innenbeleuchtung, digitale Schnittstelle nach NEM (8polig), beiliegende Multifunktionskupplung zum vorbildgerechten Abschleppen handelsüblicher Triebzugmittelwagen.



**VT92.5** (Epoche III), braun/beige Ursprungsausführung

NL 22004	DC 2L	H0	262,00 €
NL 33004	DC 3L	H0	285,00 €
NL 44004	AC dig.	H0	285,00 €



**VT92.5** (Epoche III), rot, Schlepptriebwagen

NL 22049	DC 2L	H0	262,00 €
NL 33049	DC 3L	H0	285,00 €
NL 44049	AC dig.	H0	285,00 €



**692.5** (Epoche IV), rot/schwarz, Schlepptriebwagen

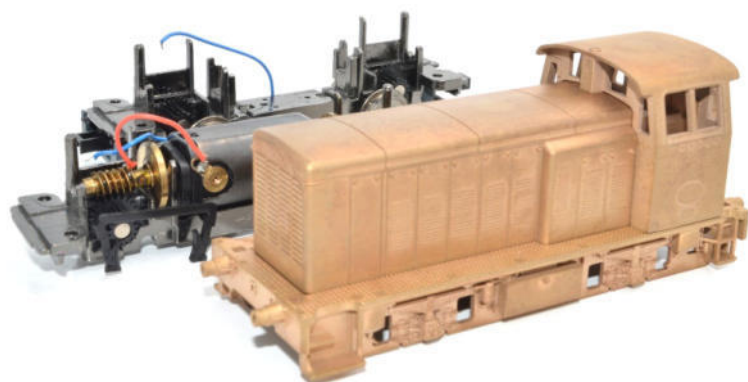
NL 22005	DC 2L	H0	262,00 €
NL 33005	DC 3L	H0	285,00 €
NL 44005	AC dig.	H0	285,00 €



**692 501-0** (Epoche V), Museumswagen der VT 92 501

NL 22045	DC 2L	H0	262,00 €
NL 33045	DC 3L	H0	285,00 €
NL 44045	AC dig.	H0	285,00 €

## Vorschau auf kommende Projekte H0



### Werklok 2 des VEB Braunkohlekombinat Thale

Die einzige V 45 in der DDR

Ganzmetallbauweise, Lichtwechsel rot/weiß, Lackierung und Bedruckung nach aktuellem Stand der Dokumentation.

5poliger schräggenuteter Motor mit Schwungmassen. Digitale Schnittstelle nach NEM (8polig). NEM-Kupplungsaufnahme. Vorbereitet für Soundnachrüstung.

Für 2L DC, 3L DC und AC

**Ladeguteinsatz Schotter**

NZ 22301 grau  
6,90 €

**Set Ladegut Stahlrohre**, bestehend aus 12 Stahlrohren schwarz, rostig und einem einteiligen Rohrhalter

NZ 22305  
19,90 €

**Drehgestell Bauart Niesky, 3achsrig mit Radsätzen**

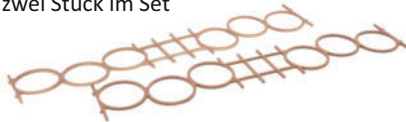
NZ 22320 braun  
9,90 €

**Sets Ladegut Coils**, bestehend aus je zwei Coils

NZ 22322 klein  
4,95 €

**Ladeguthalter Coils DR**, je zwei Stück im Set

NZ 22325 braun  
5,90 €

**1 Stück Ladeguthalter für Wagenradsätze und Drehgestelle grau**

NZ 22327  
5,90 €

**Ladeguteinsatz Sand für Samms mit hohen Bordwänden, Typ 3**

NZ 22329  
6,90 €

**Set NVA-Logo (selbstklebend)**

NZ 22331  
1,90 €

**1 Stück Ladeguthalter für Schützenpanzer Puma für Salmms 454**

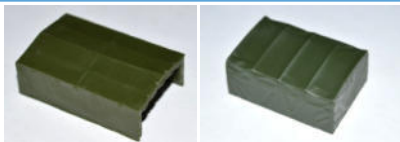
NZ 22333  
3,90 €

**Decobogen für Panzer (Hoheitszeichen, Kennzeichen, taktische Zeichen) Bundeswehr**

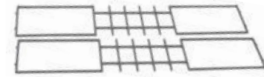
NZ 22335  
6,90 €

**1 Stück Basteltüte**

5 Lkw-Planen Robur  
5 Lkw-Planen W 50  
NZ 22338  
14,90 €

**Ladeguthalter, Standard.** Zur Ladungsfixierung von Coils, Kisten und passenden Fahrzeugen. Je zwei Stück im Set

NZ 22303 grau  
5,90 €

**Drehgestell Bauart Niesky, 3achsrig mit Radsätzen**

NZ 22319 schwarz  
9,90 €

**Sets Ladegut Coils**, bestehend aus je zwei Coils

NZ 22321 groß  
4,95 €

**Ladeguteinsatz Kies für Samms mit hohen Bordwänden**

NZ 22324 braun  
6,90 €

**1 Stück Ladeguthalter für Wagenradsätze und Drehgestelle braun**

NZ 22326  
5,90 €

**Ladeguteinsatz Sand für Samms mit hohen Bordwänden, Typ 1**

NZ 22328  
6,90 €

**Set Ladegut Coils**, bestehend aus zwei Coils groß, zwei Coils klein, zwei Coilhalter und eine Ladegutfixierung

NZ 22330 7teilig  
17,90 €

**1 Stück Ladeguthalter für Kampfpanzer Leopard 2 A7 für Salmms 454**

NZ 22332  
3,90 €

**1 Stück Ladeguthalter für Traktoren und Lkw für Salmms 454**

NZ 22334  
3,90 €

**Decalbogen Bundeswehr (4 Hoheitszeichen)**

NZ 22336  
4,90 €



**Modell**

Alle Drögmöller Busmodelle in Resin Handarbeitsausführung mit höchstem Detaillierungsgrad



**Drögmöller O 321 H Fa. Vogel, Erlangen**

NA 99022 beige

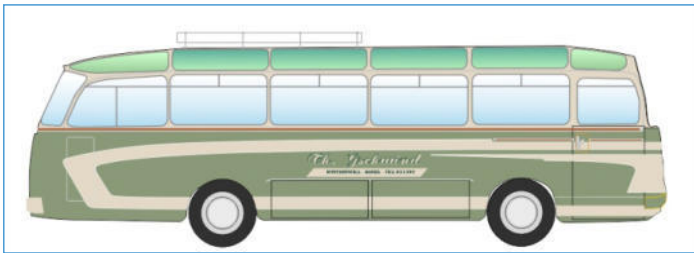
69,90 €



**Drögmöller O 321 H Fa. J. Hauser, Allschwill**

NA 99070 rot

69,90 €



**Drögmöller O 321 H Fa. Th. Geschwind, Willerswill**

NA 99071 grün

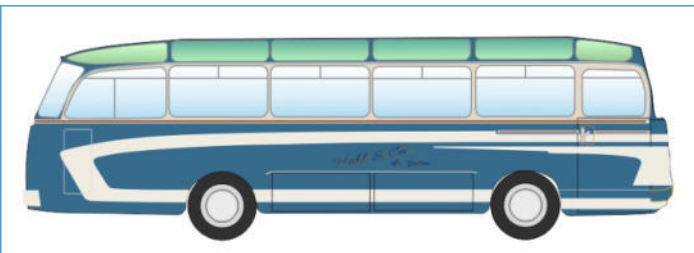
69,90 €



**Drögmöller O 321 H Fa. Helios, Wetzikon**

NA 99072 beige

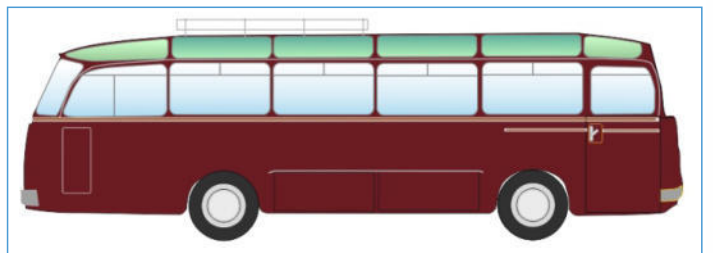
69,90 €



**Drögmöller O 321 H Fa. Hohl & Co., St. Gallen**

NA 99073 blau

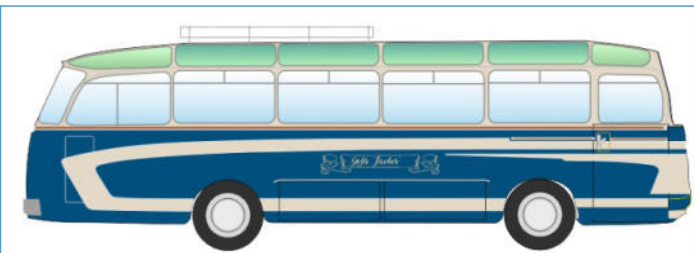
69,90 €



**Drögmöller O 321 H weinrot, einfarbig**

NA 99129

69,90 €



**Drögmöller O 321 H Fa. Fischer, Saarbrücken**

NA 99125 grünblau

69,90 €



## Neuheiten 2021



**Drögmöller O 321 H Einsatzleitung Polizei**

NA 99160

69,90 €



**Drögmöller O 321 H Heeresmusikcorps Gebirgsjäger**

NA 99161

69,90 €



Goliath GD 750 Kastenwagen BOSCH  
NA 88016 Karlsruhe 19,50 €



Goliath GD 750 Kühlwagen Bäckerei  
NA 88031 Bahrenburg 19,50 €



Goliath GD 750 Möbelwagen Meinrich  
NA 88039 Essen 19,50 €



Goliath GD 750 Kastenwagen Blumengroßhandel  
NA 88063 Bremerhaven 19,50 €



Goliath GD 750 Kühlwagen Dohrmanns  
NA 88064 Hamburg 19,50 €



Goliath GD 750 Kühlwagen Landbrot  
NA 88091 Bremen 19,50 €



Goliath GD 750 Kastenwagen Betten Wührmann  
NA 88092 Bremen 19,50 €



Goliath GD 750 Kastenwagen Fruchthaus Beil  
NA 88093 Bremen 19,50 €



Goliath GD 750 Kastenwagen Autozubehör  
NA 88095 Bremen 19,50 €



Goliath GD 750 Kastenwagen Dampfwäscherei  
NA 88160 Dortmund 19,50 €



Goliath GD 750 Kühlwagen Löwenbräu  
NA 88161 Hof 19,50 €



Goliath GD 750 Kastenwagen KONSUM  
NA 88162 Coburg 19,50 €



Goliath GD 750 Kastenwagen Hamburger Anzeiger  
NA 88163 Hamburg 19,50 €



Goliath GD 750 Marktstandwagen SPAR  
NA 88164 Dortmund 19,50 €



Goliath GD 750 Marktstandwagen Säuglings-Fürsorge  
NA 88165 Berlin 19,50 €



Goliath GD 750 Verkaufswagen Liebenthal  
NA 88166 Helmstedt 19,50 €



Goliath GD 750 Verkaufswagen Heimhuber  
NA 88167 München 19,50 €



Goliath GD 750 Möbelwagen Phönix  
Gummiwerke  
NA 88168 Hamburg 19,50 €



Goliath GD 750 Kombi Deutsche Gasolin  
NA 88169 Hannover 19,50 €



Goliath GD 750 Kombi Wäschereimaschinen  
NA 88170 Berlin 19,50 €



Goliath GD 750 Kombi Deutsche Bundespost  
NA 88171 19,50 €



Goliath GD 750 Kastenwagen Deutsche Bundesbahn  
NA 88172 19,50 €



Goliath GD 750 Kastenwagen Abendpost  
NA 88902 Berlin 19,50 €

## Neuheiten 2021



Goliath GD 750 Kastenwagen DBP  
NA 88173 19,90 €



Goliath GD 750 DBP Fernmeldedienst  
NA 88174 19,90 €



Goliath GD 750 Kastenwagen Fulda Reifen  
NA 88175 Hanau 19,90 €



Goliath GD 750 Kastenwagen AEG  
NA 88176 Hamburg 19,90 €



Goliath GD 750 Kombinationswagen Autol  
NA 88177 Würzburg 19,90 €



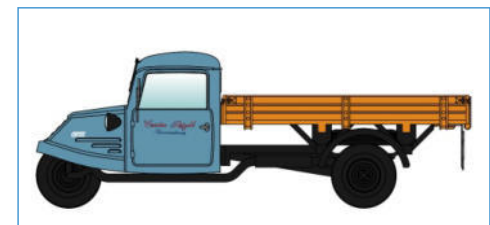
Goliath GD 750 Kombinationswagen Lloyd  
NA 88178 Bremen 19,90 €



Goliath Goli Kombinationswagen „Zäpfchen“  
NA 88017 Paderborn 19,90 €



Goliath GD 750 Kombinationswagen Woody  
NA 88018 Bremen 19,90 €



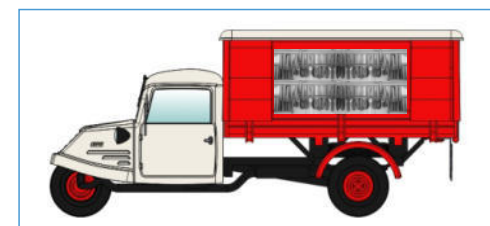
Goliath GD 750 Hochpritsche Oldtimerfahrzeug  
NA 88019 Bremen 19,90 €



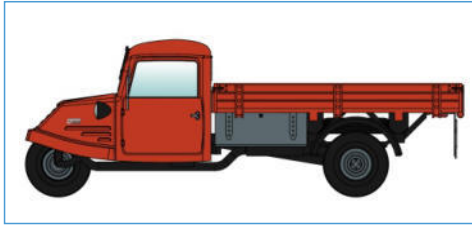
Goliath GD 750 Tiefpritsche Brauerei Freischems  
NA 88025 Köln 19,90 €



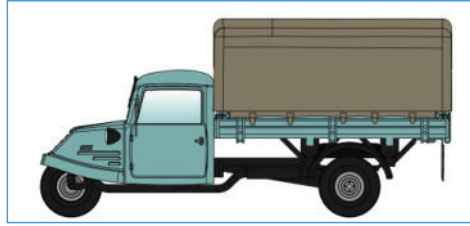
Goliath GD 750 Tiefpritsche Planwagen Gebr. Feise Teppiche  
NA 88026 Bremen 19,90 €



Goliath GD 750 Metzgereiwagen  
NA 88027 Bremen 19,90 €



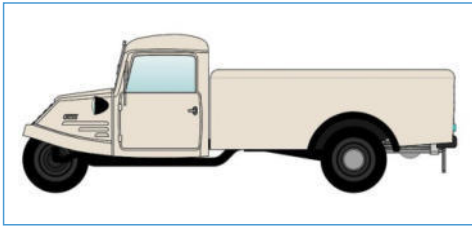
**Goliath GD 750 Hochpritsche Werkzeugkasten**  
NA 88034 19,90 €



**Goliath GD 750 Hochpritsche Zeltplane**  
NA 88036 19,90 €



**Goliath GD 750 Tiefpritsche Kastenplane**  
NA 88037 Essen 19,90 €



**Goliath GD 750 Halbkasten**  
NA 88179 Hamburg 19,90 €



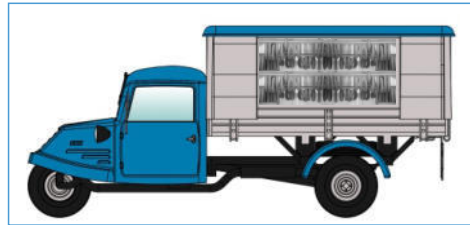
**Goliath GD 750 Halbkasten Deutsche Bundesbahn**  
NA 88181 Frankfurt 19,90 €



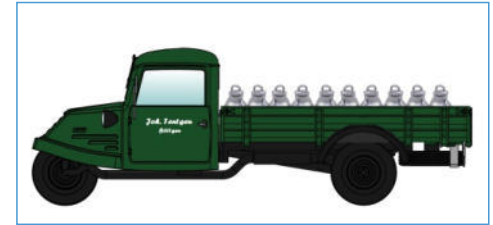
**Goliath GD 750 Marktstandwagen Gemüse**  
NA 88182 Knoblauchsland 19,90 €



**Goliath GD 750 Marktstandwagen Heimhuber**  
NA 88183 München 19,90 €



**Goliath GD 750 Metzgereiwagen**  
NA 88184 Hamburg 19,90 €



**Goliath GD 750 Tiefpritsche Milchhandel Tenten**  
NA 88185 Böttgen Preis folgt €



**Goliath GD 750 Tiefpritsche Ofenhandel**  
NA 88186 Berlin Preis folgt €



**Goliath GD 750 Tiefpritsche Dachdecker Hampe**  
NA 88187 Osnabrück 19,90 €



**Goliath GD 750 Tiefpritsche Marschke**  
NA 88188 Braunschweig 19,90 €



**Goliath GD 750 Hochpritsche Stückgut**  
NA 88189 Preis folgt €



**Goliath GD 750 Hochpritsche Kohlenhandel**  
NA 88190 Berlin Preis folgt €



**Goliath GD 750 Hochpritsche Plane Idee-Kaffee**  
NA 88191 Hamburg 19,90 €



**Goliath GD 750 Hochpritsche Werbewg. Goliath**  
NA 88192 Bremen 19,90 €



**Goliath GD 750 Papiergroßhandel Schramm**  
NA 88193 Bremen 19,90 €



**Goliath GD 750 Hochpritsche Plane**  
NA 88194 19,90 €



**Goliath GD 750 Hochpritsche mit Werkzeugkasten und Plane**  
NA 88195 19,90 €



**Goliath GD 750 Hochpritsche HF Gemüse und Obst Handel**  
NA 88196 Bremen Preis folgt €



**Goliath GD 750 Tiefpritsche Hansen Service**  
NA 88199 Lübeck Preis folgt €



**Goliath GD 750 Set 1 Radio & Fernsehen**  
NA 88516 79,90 €



Goliath GD 750 Kuba Imperial, Wolfenbüttel  
Goliath GD 750 Grundig Radiowerke, Fürth  
Goliath GD 750 Loewe-Opta, Berlin-Steglitz  
Goliath GD 750 Graetz, Nürnberg-Fürth



**Goliath GD 750 Set 2 Marken der 50er**  
NA 88517 79,90 €



Goliath GD 750 Goliath-Werke Kundendienst, Bremen  
Goliath GD 750 Zündapp Kundendienst, München  
Goliath GD 750 Singer Maschinenfabrik, Karlsruhe  
Goliath GD 750 Pertrix-Batterien, Frankfurt/M



**Goliath GD 750 Set 3 Kaufrusch im Westen**  
NA 88518 79,90 €



Goliath GD 750 Quelle-Großversandhaus, Fürth  
Goliath GD 750 Kaufhaus Merkur, Köln  
Goliath GD 750 KaDeWe, Berlin  
Goliath GD 750 Neckermann Versand, Frankfurt



Bei Modell NA 88161 liegt der Dachgepäckträger und die Wäschekörbe zur Selbstmontage bei



Bei Modell NA 88517-1 liegt der Dachgepäckträger zur Selbstmontage bei







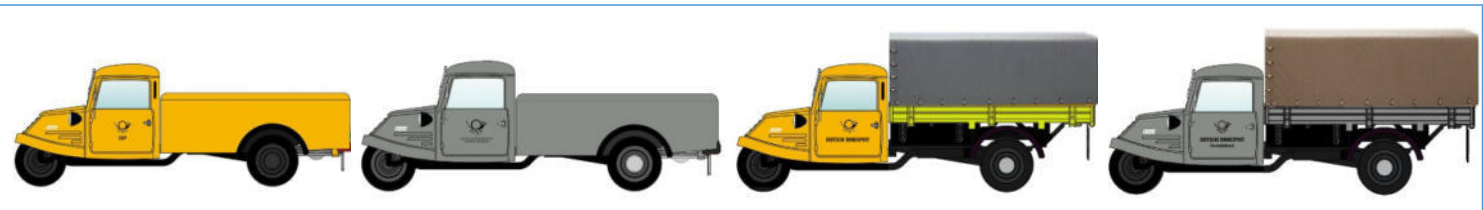
**Goliath GD 750 Set 4 Schokolade, Kaffee und mehr**  
NA 88519 79,90 €

Goliath GD 750 Pfanni-Knödel, Dortmund

Goliath GD 750 Lloyd-Kaffee, Bremen

Goliath GD 750 Doornkaat, Norden-Ostfriesland

Goliath GD 750 Waldbauer-Schokolade, Stuttgart



**Goliath GD 750 Set 5 Die Post im Wirtschaftswunder**  
NA 88521 79,90 €

Goliath GD 750 Halbkasten Deutsche Bundespost

Goliath GD 750 Halbkasten DBP Fernmeldedienst

Goliath GD 750 Hochpritsche-Plane Deutsche Bundespost

Goliath GD 750 Hochpritsche-Plane DBP Fernmeldedienst



**Goliath GD 750 Set 6 Drei Räder für das Wirtschaftswunder**  
NA 88523 79,90 €

Goliath GD 750 Kühlwagen Thier Bräu, Dortmund

Goliath GD 750 Kombinationswagen VEDES, Nürnberg

Goliath GD 750 Kühlwagen Deutsche Markenbutter

Goliath GD 750 Kombinationswagen Güldenhaus, Bremen



**Goliath GD 750 Bäckerei Jak. Moss**  
NA 88900 Exklusiv für Modelleisenbahn Nießen, Gangelt



**Goliath GD 750 Aschoff Papierwaren-Großhandel Buchdruckerei**

NA 88901 und NA 88904 Exklusiv für Spielwaren & Züge im Eisenbahneck GmbH, Nienburg



**In Vorbereitung**





IFA P3 Kübelwagen NVA

NA 88058	H0	18,90 €
NA 88708	TT	18,90 €



IFA P3 Kübelwagen DDR Grenztruppen

NA 88133	H0	18,90 €
NA 88741	TT	18,90 €

IFA P3 Kübelwagen DDR Volkspolizei  
Bereitschaft

NA 88134	H0	18,90 €
NA 88742	TT	18,90 €



IFA P3 Kübelwagen NVA Verkehrsregulierer

NA 88135	H0	18,90 €
NA 88743	TT	18,90 €



IFA P3 Kübelwagen NVA/Militärstreifendienst

NA 88136	H0	18,90 €
NA 88744	TT	18,90 €



IFA P3 Kübelwagen Feuerwehr (neutral)

NA 88061	H0	18,90 €
NA 88711	TT	18,90 €



IFA P3 Kübelwagen Zivilverteidigung

NA 88137	H0	18,90 €
NA 88745	TT	18,90 €



IFA P3 Kübelwagen Sandbraune Zivilversion

NA 88060	H0	18,90 €
NA 88710	TT	18,90 €



IFA P3 Kübelwagen des DRK DDR

NA 88138	H0	18,90 €
NA 88746	TT	18,90 €



IFA P3 Kübelwagen Oldtimerfahrzeug

NA 88139	H0	18,90 €
NA 88747	TT	18,90 €



IFA P3 Kübelwagen NVA Kommandowagen

NA 88145	H0	18,90 €
NA 88757	TT	18,90 €



IFA P3 Kübelwagen NVA Fahrschule

NA 88146	H0	18,90 €
NA 88758	TT	18,90 €



IFA P3 Kübelwagen GST

NA 88147	H0	18,90 €
NA 88759	TT	18,90 €



IFA P3 Kübelwagen Feuerwehr (neutral)

NA 88148	H0	18,90 €
NA 88760	TT	18,90 €



IFA P3 Kübelwagen Feuerwehr, grün

NA 88149	H0	18,90 €
NA 88761	TT	18,90 €

IFA P3 Kübelwagen DRK DDR Hilfszug Rathen  
(Bergrettung)

NA 88150	H0	18,90 €
NA 88762	TT	18,90 €

IFA P3 Kübelwagen VEB Industrierwerke  
Ludwigsfelde

NA 88151	H0	18,90 €
NA 88763	TT	18,90 €

IFA P3 Kübelwagen Stl. Forstbetriebe  
Wernigerode

NA 88152	H0	18,90 €
NA 88764	TT	18,90 €



**IFA P3 Kübelwagen der NVA Ursprungsversion**  
 NA 88153 H0 18,90 €  
 NA 88765 TT 18,90 €



**IFA P3 Kübelwagen DDR Grenztruppen Ursprung**  
 NA 88154 H0 18,90 €  
 NA 88766 TT 18,90 €



**IFA P3 Kübelwagen FFW Rathen**  
 NA 88155 H0 18,90 €  
 NA 88767 TT 18,90 €

## Neuheiten 2021



**IFA P3 Kübelwagen NVA**  
 NA 88157 H0 18,90 €  
 NA 88768 TT 18,90 €



**IFA P3 Kübelwagen DDR Grenztruppen**  
 NA 88158 H0 18,90 €  
 NA 88769 TT 18,90 €



**IFA P3 Kübelwagen Zivilverteidigung Werkstattwagen**  
 NA 88159 H0 18,90 €  
 NA 88770 TT 18,90 €



**IFA P3 Kübelwagen NVA mobile Werkstatt**  
 NA 88230 H0 18,90 €  
 NA 88771 TT 18,90 €



**IFA P3 Kübelwagen NVA mot. Schützen**  
 NA 88231 H0 43,90 €  
 NA 88772 TT 43,90 €



**IFA P3 Kübelwagen NVA Fallschirmjäger**  
 NA 88232 H0 43,90 €  
 NA 88773 TT 43,90 €



**IFA P3 Kübelwagen DDR Grenztruppen**  
 NA 88233 H0 43,90 €  
 NA 88774 TT 43,90 €



**IFA P3 Kübelwagen DDR Grenztruppen GAR 7**  
 NA 88234 H0 Preis folgt  
 NA 88775 TT Preis folgt



**IFA P3 Kübelwagen DRK DDR Präsidium Hilfszug**  
 NA 88235 H0 18,90 €  
 NA 88776 TT 18,90 €



**IFA P3 Kübelwagen MTW Feuerwehr (neutral)**  
 NA 88236 H0 18,90 €  
 NA 88777 TT 18,90 €



**IFA P3 Kübelwagen MTW Feuerwehr (neutral)**  
 NA 88237 H0 18,90 €  
 NA 88778 TT 18,90 €



**IFA P3 Kübelwagen MTW Feuerwehr (neutral)**  
 NA 88238 H0 18,90 €  
 NA 88779 TT 18,90 €



**IFA P3 Kübelwagen NVA Grenztruppen**  
 NA 88239 H0 18,90 €  
 NA 88780 TT 18,90 €



**IFA P3 Kübelwagen NVA Grenztruppen**  
 NA 88240 H0 18,90 €  
 NA 88781 TT 18,90 €



Anhänger FKÜ 180/72 Feldküche Militär neutral  
NA 88300 H0 19,90 €



Anhänger FKÜ 180/72 Feldküche NVA (Logo)  
NA 88301 H0 19,90 €



Anhänger FKÜ 180/72 Feldküche Feuerwehr  
NA 88302 H0 19,90 €



Anhänger FKÜ 180/72 Feldküche DRK  
NA 88303 H0 19,90 €



Anhänger FKÜ 180/72 Feldküche THW  
NA 88304 H0 19,90 €



Anhänger WTA 800 Wassertank neutral  
NA 88310 H0 19,90 €



Anhänger WTA 800 Wassertank NVA  
NA 88311 H0 19,90 €



Anhänger WTA 800 Wassertank Feuerwehr  
NA 88312 H0 19,90 €



Anhänger WTA 800 Wassertank THW  
NA 88313 H0 19,90 €



Anhänger HL 10 Hochpritsche  
NA 88320 H0 19,90 €



Anhänger HL 10 Hochpritsche Plane  
NA 88321 H0 19,90 €



Anhänger HL 10 Hochpritsche Plane Sankra  
NA 88322 H0 19,90 €



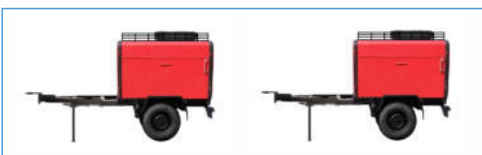
Anhänger HL 10 Hochpritsche Plane DRK DDR  
NA 88323 H0 19,90 €



Anhänger HL 10 Kasten Militär neutral  
NA 88330 H0 19,90 €



Anhänger HL 10 Kasten Militär Dachträger  
NA 88331 H0 19,90 €



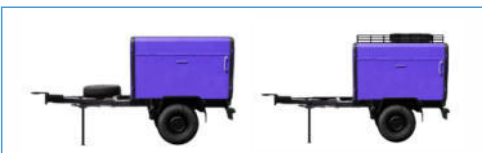
Anhänger HL 10 Kasten Feuerwehr neutral  
NA 88332 H0 19,90 €



Anhänger HL 10 Kasten Feuerwehr (Logo)  
NA 88333 H0 19,90 €



Anhänger HL 10 Kasten DRK  
NA 88334 H0 19,90 €



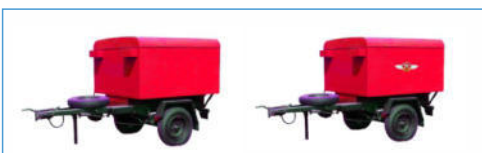
Anhänger HL 10 Kasten blaue Post der DDR  
NA 88335 H0 19,90 €



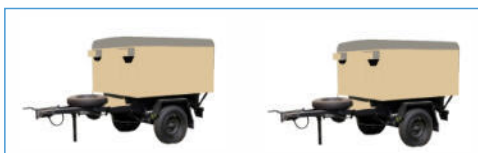
Anhänger TPE FSA Kasten Militär neutral  
NA 88340 H0 19,90 €



Anhänger TPE FSA Kasten Militär Sankra  
NA 88341 H0 19,90 €



Anhänger TPE FSA Kasten Feuerwehr  
NA 88342 H0 19,90 €



Anhänger TPE FSA Kasten DRK  
NA 88343 H0 19,90 €

Neuheiten 2021

**Sportwagen Melkus RS 1000 Spurweite TT**

kombinierte Druckguß-Kunststoffbauweise, Großserie

NA 88701 silber (Epoche V), Ur-Melkus, aktueller Zustand	17,90 €
NA 88702 rot (Epoche V), aktueller Zustand	17,90 €
NA 88703 gelb (Epoche V), aktueller Zustand	17,90 €
NA 88704 hellblau (Epoche V), aktueller Zustand	17,90 €

**Sportwagen Melkus RS 1000 Spurweite H0**

kombinierte Druckguß-Kunststoffbauweise, Großserie

NA 88047 silber (Epoche V), aktueller Zustand	17,90 €
NA 88048 rot (Epoche V), aktueller Zustand	17,90 €
NA 88049 gelb (Epoche V), aktueller Zustand	17,90 €
NA 88050 hellblau (Epoche V), aktueller Zustand	17,90 €

## Sportwagen DeLorean DMC 12 H0



**DeLorean DMC 12 Classic Edelstahl**  
NA 88001 14,90 €



**DeLorean DMC 12 Turbo**  
NA 88007 14,90 €



**DeLorean DMC 12 Rostfrei, Elvis' Car**  
mit grauer Inneneinrichtung  
NA 88022 14,90 €

**DeLorean Sportwagen DMC 12, farbig**

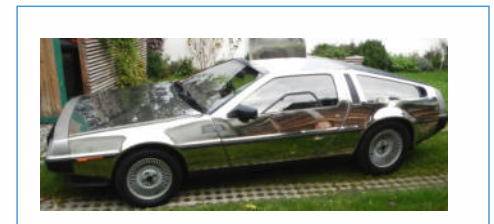
NA 88002.1	rot	14,90 €
NA 88002.2	gelb	14,90 €
NA 88002.3	schwarz	14,90 €
NA 88002.4	grün	14,90 €
NA 88002.5	weiß	14,90 €



**DeLorean DMC 12 Gulf Racing**  
NA 88023 14,90 €



**DeLorean DMC 12 Golden DeLorean Germany**  
NA 88021 19,90 €



**DeLorean DMC 12 Chrome**  
NA 88043 19,90 €



**DeLorean DMC 12 mit geöffnete Türen, graue Inneneinrichtung**  
NA 88214 26,90 €



**DeLorean DMC 12 mit geöffneten Türen, schwarze Inneneinrichtung**  
NA 88215 26,90 €



**DeLorean DMC 12 mit geöffneten Türen, Golden, braunes Interieur**  
NA 88216 26,90 €





**Zeitmaschine Classic für Straßenbetrieb**  
NA 88197 29,90 €



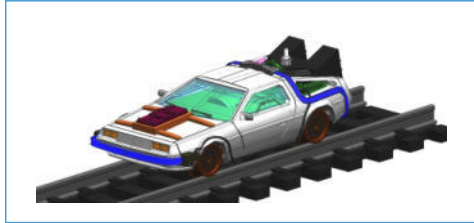
**Zeitmaschine Wetterexperiment**  
NA 88004 29,90 €



**Zeitmaschine fliegend**  
NA 88005 29,90 €



**Zeitmaschine Offroad**  
NA 88006 29,90 €



**Schienezeitmaschine motorisiert**  
**NA 23302 112,90 €**  
DeLorean Schienezeitmaschine für Modellbahnbetrieb 2L DC. Angetrieben mit Kleinmotor und vorbeh. Realisierung Beleuchtung vorn (weiß), hinten (rot)  
**Modell**  
Metall/Kunststoffbauweise, funktionelle Features soweit möglich Beleuchtung, Fluxkompensator mit Echtzeit-Sprungfunktion. Änderungen vorbehalten.



**Anstecknadel DeLorean**  
NZ 22337 4,90 €



**Weltraumtaxi Luxor Space**  
NA 99093 37,90 €

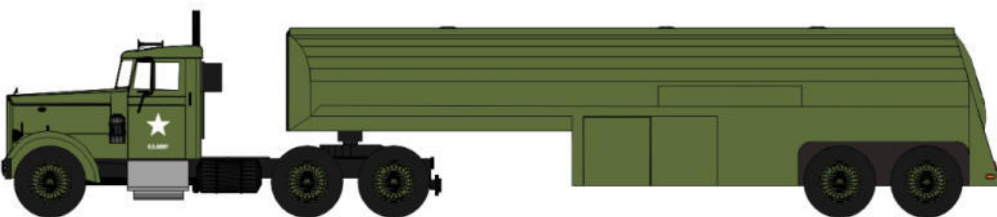


**Weltraumtaxi Luxor Space gealtert**  
NA 99124 38,90 €



**Peterbilt 281 Confidential mit Fruehauf Tankauflieger Filmauto**

NA 99116	H0	94,90 €
NA 99522	0	169,90 €



**Peterbilt 281 Confidential Tankauflieger US Army Deutschland**

NA 99162	H0	94,90 €
NA 99525	0	169,90 €

**Neuheit 2021**



**Borgward B 2500 A/D TLF 8 Buschmann**  
NA 99035 Hamburg 49,90 €



**Borgward B 2500 A/D LF 8 Graaff/Elze**  
NA 99037 Lemwerder 49,90 €



**Borgward B 2500 A/D LF 8 Ziegler**  
**Oldtimergruppe Königstein**  
NA 99042 49,90 €

## Neuheiten 2021



**Borgward B 2500 A/D LF 8 Ziegler**  
**FFW 86971 Peiting-Birkland**  
NA 99130 49,90 €



**Borgward B 2500 A/D LF 8 Ziegler**  
**FFW 85635 Höhenkirchen**  
NA 99132 49,90 €



**Borgward B 2500 A/D LF 8 Ziegler**  
**FFW 73760 Ostfiltern-Scharnhausen**  
NA 99133 49,90 €



**Borgward B 2500 A/D LF 8 Ziegler**  
**FFW 73577 Ruppertshofen**  
NA 99134 49,90 €



**Borgward B 2500 A/D LF 8 Ziegler**  
**FFW 88279 Amtzell**  
NA 99135 49,90 €



**Borgward B 2500 A/D LF 8 Ziegler**  
**FFW 85737 Ismaning**  
NA 99136 49,90 €



**Borgward B 4500 Holzlaster unbeladen**  
NA 99033 49,90 €



**Borgward B 4500 Holzlaster mit Schnittholz**  
NA 99046 49,90 €



**Borgward B 4500 Holzlaster m. Weihnachtsbäumen**  
NA 99052 49,90 €



**Borgward B 4500 Holzlaster mit Schneeräumer**  
NA 99050 58,90 €



**Borgward B 4500 Holzlaster mit Stammholz**  
NA 99106 49,90 €



**Borgward B 2000 Zebra**  
NA 99018 45,50 €



**Borgward B 2000 Reisebus Rheingold**  
NA 88054 Preis folgt



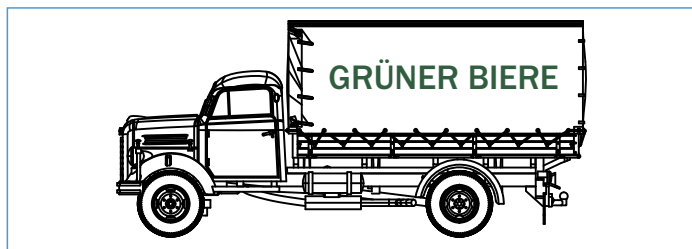
**Borgward B 2000 Reisebus Touropa**  
NA 88055 Preis folgt



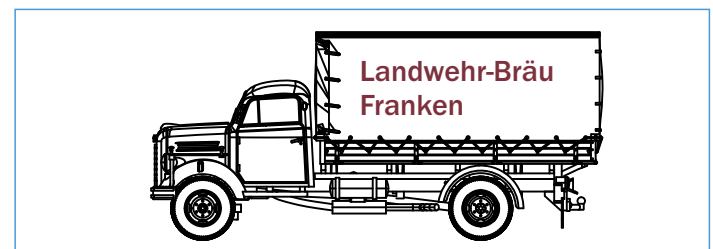
**Borgward B 2000 Linienbus Deutsche Bundesbahn**  
NA 88056 Preis folgt



**Borgward B 2000 Linienbus Deutsche Bundespost**  
NA 88057 Preis folgt



**Borgward B 2500 Bierlaster „Grüner Biere“**  
NA 88024 Preis folgt



**Borgward B 2500 Bierlaster „Landwehr-Bräu Franken“**  
NA 88180 Preis folgt



**Borgward B 1250 Lastwagen (1 1/4 Tonnen) Hochpritsche**  
NA 99039 grün 44,90 €  
NA 99088 rot 44,90 €  
NA 99089 rotbraun 44,90 €  
NA 99112 blau 44,90 €







**Borgward B 2000 A/D MKW ZS**  
NA 99122 49,90 €



**Borgward B 2000 A/D gl THW**  
NA 99063 49,90 €



**Borgward B 2000 A/D gl ZS**  
NA 99123 49,90 €



## Neuheiten 2021



**Borgward B 2000 A/D MKW THW Bergungszug Erlangen**  
NA 99140 49,90 €



**Borgward B 2000 A/D MKW THW Bad Kreuznach**  
NA 99141 49,90 €



**Borgward B 2000 A/D MKW ZS Nordenham**  
NA 99142 49,90 €



**Borgward B 2000 A/D MKW FFW Hamburg-Langenhorn**  
NA 99143 49,90 €



**Borgward B 2000 A/D MKW Bundeswehr Funkwagen**  
NA 99153 49,90 €



**Borgward B 4500 A/D GKW Bundeswehr**  
NA 99152 49,90 €



**Borgward B 4500 A/D GKW THW Wetzlar**  
NA 99061 49,90 €



**Borgward B 4500 A/D GKW THW Dachau**  
NA 99147 49,90 €



**Borgward B 4500 A/D GKW THW Hamburg**  
NA 99148 49,90 €



**Borgward B 4500 A/D GKW THW Bremen Epoche III mit Besatzungskennzeichen**  
NA 99150 49,90 €



**Borgward B 4500 A/D GKW THW Berlin Neukölln**  
NA 99151 49,90 €



**Borgward B 4500 A/D GKW ZS**  
NA 99144 49,90 €



**Borgward B 4500 A/D GKW THW Erlangen**  
NA 99115 49,90 €



**Borgward B 4500 A/D GKW THW Lohr a. Main**  
NA 99145 49,90 €



**Borgward B 4500 A/D GKW ZS Wunstorf**  
NA 99146 49,90 €





**Borgward B 1500 D BSAG**  
NA 99501 99,90 €



**Borgward B 1500 D Bremer Umlandbahn**  
NA 99517 99,90 €



**Borgward B 1500 D Deutsche Bundespost**  
NA 99507 99,90 €



**Borgward B 1500 D Deutsche Bundesbahn**  
NA 99508 99,90 €



**Borgward B 1500 D Britische Rheinarmee**  
NA 99509 99,90 €

Alle Modelle auf dieser Seite  
im großen Maßstab 1:43



**Borgward B 4500 D Zugmaschine mit Tankauflieger ARAL**  
NA 99504 149,90 €



**Borgward B 4500 D Zugmaschine mit Tankauflieger BP**  
NA 99510 149,90 €



**Güldner Traktor G 60**  
NA 99059 38,90 €



**Güldner Traktor G 40**  
NA 99067 38,90 €



**Güldner Traktor A 28**  
NA 99084 37,90 €



**Massey Ferguson Traktor 135**  
NA 99060 38,90 €



**Schlüter Traktor S 350**  
NA 99024 38,90 €



**Schlüter Traktor S 900 V**  
NA 99036 37,90 €



**Schlüter Traktor S 650 mit Frontlader**  
NA 99056 38,90 €



**Schlüter Traktor Super 550 mit Kabine**  
NA 99057 39,90 €



**Schlüter Traktor Super 550 mit Kabine**  
NA 99081 39,90 €



**Schlüter Traktor S 350 mit Mähwerk**  
NA 99097 39,90 €



**Schlüter Traktor S 350 mit Frontlader und Kabine**  
NA 99098 39,90 €



**Schlüter Traktor S 350 mit Frontlader und Kabine**  
NA 99099 39,90 €



**Schlüter Traktor Super 550 mit Frontlader**  
NA 99025 39,90 €



**Schlüter Traktor S 900 V**  
NA 99049 39,90 €



**Schlüter Traktor Super 1250 V**  
NA 99065 39,90 €



**Stihl Traktor S 20 mit Kabine**  
NA 99058 38,90 €



**Weidner Gummiwagen**  
NA 99031 27,00 €

Änderungen und Liefermöglichkeit vorbehalten. Preis-, Daten- und Maßangaben ohne Gewähr. Irrtümer und Druckfehler vorbehalten, eine Haftung wird diesbezüglich ausgeschlossen. Bei den Abbildungen handelt es sich teilweise um Handmuster, CAD-Bilder und Zeichnungen. Die Serienproduktion kann in Details von den abgebildeten Modellen abweichen. Wir behalten uns vor, Modelle bei Nichterreichen einer wirtschaftlich vertretbaren Vorbestellstückzahl nicht zu produzieren. Alle Rechte vorbehalten, Nachdruck, auch auszugsweise, verboten. Alle Preisangaben sind unverbindlich, empfohlene Verkaufspreise (UVP). Mit Erscheinen dieses Katalogs (21.01.2021) verlieren vorherige Angebote ihre Gültigkeit. Es gelten die AGB der NPE Modellbau GbR.

**Abonnieren Sie unseren Newsletter**

**Bleiben Sie auf dem Laufenden, besuchen Sie unsere Website**

**NPE Modellbau GbR**

Geschwister-Scholl-Straße 29

D - 91452 Wilhermsdorf

**NPEisenbahn@gmx.net**

**www.npe-modellbau.de**

